

58热敏式票据打印机 使用说明书

THERMAL RECEIPT PRINTER

- 请您妥善保管说明书 以备参考

说 明

POS58打印机是直接热敏式票据打印机在技术和质量得到全面保证，在同类产品中速度最快，质量稳定可靠，工艺先进的直接热敏式票据打印机。

POS58打印机体积小，操作简单，性价比高，故被广泛应用于商场超市、医院、餐厅、银行、加油站、路桥收费站等领域。

本机器的使用将得到供应商一年非人为损坏的免费保修和终身技术服务支持，感谢您的购买使用。

安全须知

在操作使用打印机之前，请仔细阅读本说明书，并严格遵守使用。

一、安全警告

- ◆警告：不能触摸打印机切刀。
- ◆警告：热敏打印头为发热部件，打印过程中或打印刚结束时，不要触摸热敏打印头及周边部件，以免伤到自己。
- ◆警告：不要触摸热敏打印头表面和连接插件，以免因静电损坏打印头。

一、注意事项

- * 打印机应安装在稳固的地方，避免将打印机放在有振动和冲击的地方。
- * 不要在高温、湿度大以及污染严重的地方使用和储存打印机。
- * 将打印机的电源适配器连接到一个适当的接地插座上。避免与大型电机或其它能够导致电源电压波动的设备使用同一插座。
- * 避免水或导电的物质(例如金属)进入打印机内部，一旦发生，应立即关闭电源。
- * 打印机不得在无纸状态下打印，否则将严重损害打印胶辊和热敏打印头。
- * 如果较长时间不使用打印机，请断开打印机电源适配器的电源。
- * 用户不得擅自拆卸打印机进行检修或改造。
- * 电源适配器只使用随机专配的电源适配器。
- * 为了保证打印质量和产品的寿命，建议使用优质的打印纸。
- * 当拔插连接线时，请确认打印机电源处于关闭状态。
- * 请妥善保管本手册，以备使用参考。

二、应用范围

- * 电子收款机POS系统票据打印
- * 电子转帐(EFT)POS系统票据打印
- * 体育、邮政、民航的票据打印
- * 查询、服务系统的票据打印
- * 测量仪器仪表资料打印
- * 税务、账单票据打印

三、打印机拆封

检查配件：

使用手册	1本
打印机主体	1台
并口/串口通讯电缆	1条
专用电源适配器（包括电源线）	1套
测试纸卷	1卷
随机光盘	1个

四、主要特点

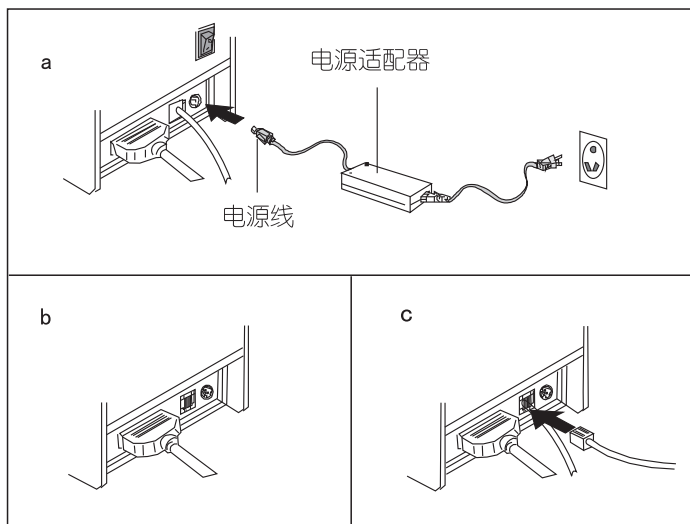
- * 打印质量高，成本低
- * 低噪声、高速打印
- * 支持钱箱驱动
- * 小巧轻便，造型美观
- * 结构合理，使用维护简便
- * 通讯接口可选并行接口、串行接口、USB、以太网（Ethernet）接口
- * 内置资料缓冲器（打印时可以接收打印资料）
- * 字符可以放大、加粗、下划线打印，可调整字符行间距及左右间距打印
- * 支持不同密度位图及下载图形打印
- * 功耗小，运行成本低
- * 兼容ESC/POS打印指令集，每行打印字符数及字体可选（调整DIP开关）
- * 支持网络打印状态监控、电脑多联接打印、高级OPOS驱动
- * 支持多种国际语言字库

五、技术参数：

打印方式	直接行式热敏
打印速度	90毫米/秒
纸卷	尺寸：宽度：57.5±0.5毫米/
打印密度	384点/行
字符大小	ANK 字符, Font A: 12×24点, Font B: 9×17点, 简体/繁体: 24×24点
打印命令	兼容ESC/POS命令
接口类型	串口(RS232C)/并口/USB /Ethernet
自动切纸刀	全切或半切可调
可靠性	50公里
条形码类型	UPC-A/UPC-E/JAN13(EAN13)/ JAN8(EAN8)/CODE39/ITF/CO DABAR/CODE93/CODE128
纸厚	0.06~0.08毫米
适配器电压输入	AC 110V/220V, 50~60Hz
适配器电压输出	DC 12V \pm 2.6A
打印机输入电压	DC 12V \pm 2.6A
钱箱控制	DC 12V \pm 1A
工作环境	温度：0~45℃, 湿度：10~80%
存储环境	温度：-10~60℃, 湿度：10~90%
操作系统	Win 9X / Win ME / Win 2000 / Win 2003 / Win NT / Win XP / Win Vista / Win7

六、打印机连接

- 将适配器电缆连接到打印机电源接口上。
- 将接口电缆连接到打印机后面端口。
- 将收银盒线连接到打印机后面的收银盒接口上。



七、纸卷的安装

POS58系列打印机使用58/80毫米热敏纸卷，采用易装纸结构，方便装纸。
热敏纸安装方法如下：

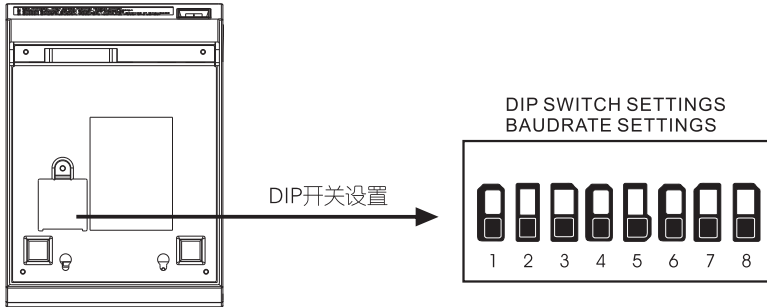
- 打开打印机上盖。
- 热敏纸卷按下图标所示放入装纸仓。



- 将打印纸接出一小段至盒外，合上盖子。
- 用机器的刀口撕掉多余的纸卷。

八、设定打印模式(DIP开关)

通过DIP开关的设定可以改变打印机切刀、语言、速度、蜂鸣、打印浓度等模式设置。



九、打印机驱动

热敏系列打印机的驱动方式有两种，一种是在WIN9X/2K/NT/XP下直接安装驱动程序，另一种是使用串口或并口直接驱动。

(1) WINDOWS下安装驱动程序

在WINDOWS中添加打印机，并指定驱动盘中的驱动文件给WINDOWS，只需要在程序中调用打印命令就可以开始打印了。在这种方式下，其实是由WINDOWS的打印机程序把字符转换成图形点阵的方式来打印。

(2) 串口/并口直接驱动

在这种方式下，并不需要使用驱动程序，只需要把字符直接输出到端口，并由打印机内部的硬字库来实现字符的转换打印，使用端口直接驱动方式，其打印方式上也由页打印方式转变为行打印方式，令打印控制更方便。

如果使用端口直接驱动方式，就需要使用到打印命令集来控制打印机的打印，而80mm系列打印机内部已经集成了ESC/POS命令集。

十、打印机清洁

当打印机出现以下情况之一时，应清洁打印头；


- (1) 打印机不清晰；
- (2) 打印的页面纵向某列不清晰；
- (3) 进纸噪音大。

打印头清洁步骤如下：

- (1) 关闭打印机电源，打开上盖，如果有纸，将纸去除；
- (2) 如果刚打印完毕，应等待打印头完全冷却；
- (3) 用柔软的棉布蘸无水乙醇（应拧干）擦除打印头热敏片表面的灰尘、污点。
- (4) 等待无水乙醇完全挥发后，合上上盖，重新试机打印。

注意：

- (1) 打印机日常维护时必须确保电源被关闭。
- (2) 不要用手和金属物品触摸打印头表面，不得使用镊子等工具划伤打印头、打印胶辊和传感器表面。
- (3) 不得使用汽油、丙酮等有机溶剂。
- (4) 等待无水乙醇完全挥发后，再打开电源继续打印。

 **警告：** 本手册内容未经同意不得随意更改， 我公司保留在技术、零部件、软件和硬件上变更产品的权利。

用户如果需要与产品有关的进一步信息，可与经销商联系。未经许可，本手册的任何章节不得以任何形式、通过任何手段进行复制或传送。