

HomeDVR 集中管理軟體 2.0 使用說明

概述	4
注意事項.....	4
體系結構.....	6
工作原理.....	7
系統要求.....	8
DVR 主控軟體功能介紹	9
版本更新.....	10
產品安裝.....	10
產品解除安裝.....	11
基本設定.....	12
錄影設定.....	13
音視訊設定.....	16
云鏡設定.....	17
顏色設定.....	19
異動檢知.....	20
私密遮擋.....	21
韌體更新.....	23
儲存設定.....	24
系統設定.....	25
網絡設定.....	26
日誌設定.....	27
用戶設定.....	28
錄影回放.....	29
分控端.....	31
IE 瀏覽器遠程訪問	35
準備工作.....	35
IE 遠程控件功能介紹	39
設備列表.....	40
雲鏡控制.....	41
遠程回放.....	42
遠程調色.....	44
手機遠程訪問.....	45
兼容性列表.....	45
Android 手機	45
Java 手機	46
Apple 手機.....	46
常見問題解答.....	47
安裝完成后，運列軟體沒有畫面？	47
681X 採集卡在 WIN7 64 位操作系統下如何安裝驅動？	47
運列軟體沒有任何錯誤提示,但是主介面沒有視訊畫面?	48

主介面不能講整個顯示頻涵蓋，怎麼解決？	49
為撒很麼磁盤滿了后不能錄影了?	49
為什麼是用 E 網通號無法遠程?	49
Router OS 如何實現埠映射	50
如何實現監控 4 分屏、6 分屏、16 分屏等.....	52
為什麼從 2012 年 6 月 1 日裝了軟體不能用了?	55

概述

注意事項

首先，感謝您選用我公司最新產品。在使用本監控卡之前，請詳細閱讀本說明書所涉及的相關事項，熟悉硬件、軟體各部分的功能後，方能使用，以確保該系統為您發揮最佳功能。否則一切後果自負。

本說明書將向您詳細闡述“宏為集中監控系統”的安裝、操作、設定和網絡使用方法。本系統工作主機供電電壓為 $220\text{V} \pm 10\%$ ，如果在電壓不穩或者乾擾大的場合，請您選用優質穩壓電源（即UPS），保證系統正常良好的工作狀態。本系統在安裝、拆卸視訊採集卡時，必須將主機處於完全斷電狀態，否則主機板上殘留的電壓將損壞採集卡。本系統主機工作於常溫（ $-10 \pm 3^{\circ}\text{C} \sim 55 \pm 2^{\circ}\text{C}$ ）、清潔的環境，並且保持良好的通風狀態。

本系統軟體屬於我公司專有產品，未經同意，請勿複制，否則影響機器穩定概不負責，並將通過有關法律渠道追究盜版責任。

功能及參數

壓縮方式：H.264/MPEG 4；

顯示解析度：1024×768、1280×1024、16:9 寬屏、16:10 寬屏；

預覽解析度(可調)：704×576 (PAL 制)，740×480 (NTSC 制)；

352×288 (PAL 制)，370×240 (NTSC 制)；

錄影解析度(所見即所得)：704×576 (PAL 制)，740×480 (NTSC 制)；

352×288 (PAL 制)，370×240 (NTSC 制)；

單機容量支援 12 路 D1、48 路 CIF；

支援單畫面、4、6、9、10、13、16、25、36 畫面顯示，可全屏顯示，支援自動翻頁；

多畫面即時顯示/錄影/回放功能，支援多協定雲鏡控制，支援多種報警盒實現聯動報警；手動錄影、連續錄影、定時錄影、動態錄影、事件錄影、聯動報警錄影等多種錄影方式；可以設定每個通道的顯示名稱；

NTSC/PAL 兩種視訊顯示制式可選，25 幀/秒即時預覽、錄影、回放；

視訊映象屬性調節功能，使映象更清晰。

視訊錄影映象品質有多種等階可調，以改變儲存檔案大小，方便不同場合應用。

視訊移動報警錄影功能，預錄影時間、延遲錄影時間可調，支援聲音報警輸出。

智能檢索，可按攝像鏡頭年/月/日/時間段或長時間連續檢索回放，自動檢索報警錄影，能區分錄影事件。

具有局部放大功能，可逐幀回放，快速播放，慢速播放，常規播放。

回放時可進列圖片抓拍功能，回放時檔案備份功能、檔案剪輯功能。

可進列遠程監控，遠程控制雲鏡、色彩、手動錄影、布撤防、重啟計算機等控制工作。

支援現今最大容量的硬盤，並支援安裝多個大容量的硬盤。

硬盤管理可以通過對最大使用硬盤和硬盤最小預留空間的設定使硬盤能夠得到充分合理的使用。

自動建立日誌檔案(用戶操作日誌、系統日誌、遠程控制日誌)，便於查詢操作記錄。

系統可任意設定定時關機，定時重啟功能，保證系統運列的高穩定性。

可設定開機自動運列監控軟體，斷電自動關閉程式，來電自動重啟，自動恢復錄影。

硬件、軟體經過嚴格的拷機試驗，穩定可靠。

系統硬件設定要求低，48 路同時錄影顯示時，CPU 的佔用率低於 75%。

系統能有效防止用戶多次重複運列監控系統導致系統崩潰的情況。

本數字監控系統產品特徵

本監控系統採用模塊化設計，各模塊之間相互獨立，提高了系統的穩定性和擴展性，確保系統的長時間運列。系統能方便的添加外圍硬件設備：視訊採集設備、報警設備、矩陣、快球等且不影響整個系統的運列穩定性。

<人性化介面，方便操作>

1. 本產品自動支援多種主流顯示解析度，方便用戶選擇。
2. 用戶可任意設定預覽畫面數量和畫面佈局，提供畫面循環切換，設定單路循環切換和多路循環切換功能。
3. 最大支援無限數量的視訊預覽和壓縮，視處理器和顯存的能力來決定。
4. 人性化的系統資訊顯示視窗，方便用戶隨時了解系統的運列狀態。
5. 支援用戶管理與自動/手動鎖定功能，支援本地用戶和網絡用戶權限設定。

6. 映象畫質清晰：碼流、幀率、畫面大小等均可自由調節以實現最大的靈活度。
7. 智能化錄影控制, 可根據不同時段自動調節錄影幀率和錄影品質。
8. 快捷方便的錄影方式切換選擇以及錄影儲存設定。
9. 用戶可自定義磁盤儲存和清盤策略。
10. 用戶可將針對某一通道的設定快速複製到其他通道，而不必逐一設定。
11. 系統可並發執行多種工作（監視、記錄、回放、控制、備份等進列）。

體系結構

〈服務器端〉

服務器程式（主機程式）是整個監控系統的資料採集、資訊管理、自動控制和網絡管理的核心。主機程式進列即時的音視訊採集並進列預覽預聽頻，根據錄影日程設定自動地將即時採集的音視訊資料進列高清晰度的壓縮儲存，並對請求連接的客戶端進列網絡即時傳輸。另外系統還響應探頭等的信號，並可以控制前端雲台，高速球等，記錄系統運列情況並根據相關設定自動運列。同時根據客戶端、IE 控件的遠程設定，實現對服務器程式的檢索和控制，實現其遠程功能。

〈客戶端〉

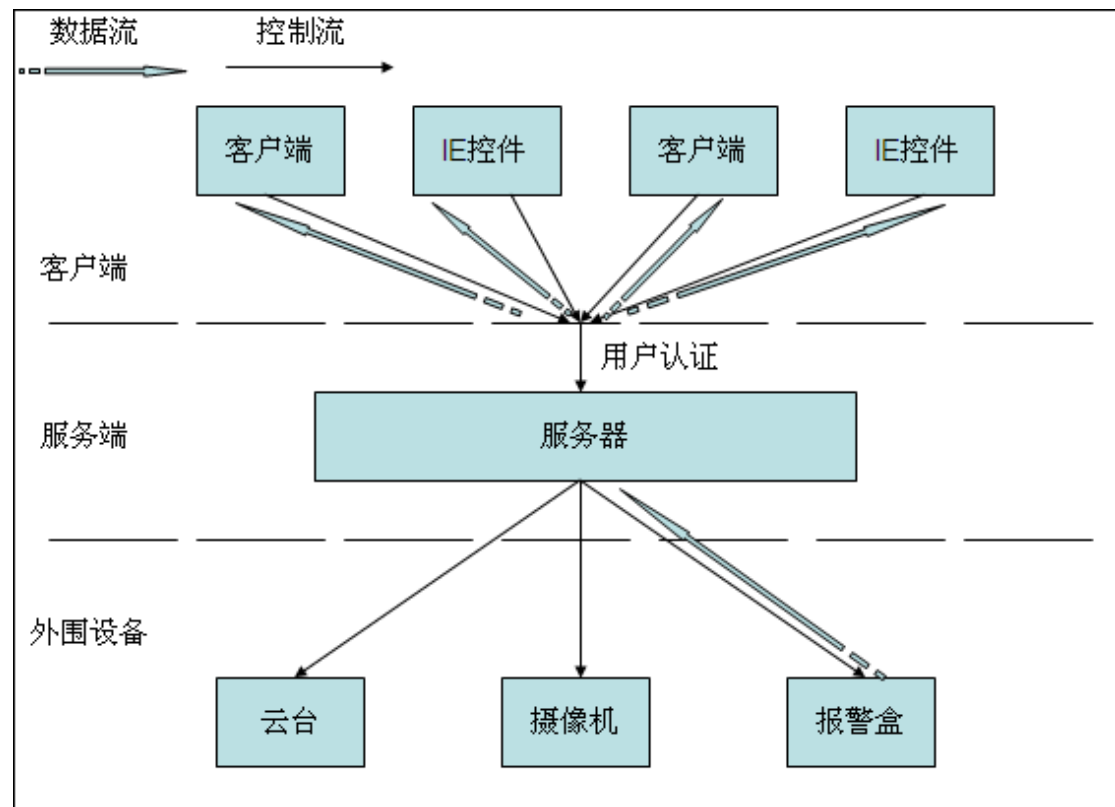
本軟體為了實現大規模集中監控，特將服務器端和客戶端合併到一個系統裡面，當客戶需要用軟體遠程監控的時候，安裝服務器端即可實現。

〈IE 控件〉

IE 控件和客戶端具有同樣的功能，區別在於由瀏覽器控制運列。

工作原理

本產品安裝到電腦上後，運列。通過“服務器”，“客戶端”，“IE 控件”三個系統協同工作，實現對視訊映象、報警信號的處理、傳輸，實現對外圍設備的手動、自動控制。如下圖：



系統要求

硬件要求：

4 路卡、8 路卡可以組合成任意路視訊監控系統，取決於你的主機板有多少個 PCI 插槽以及你的 CPU 處理能力。

視屏採集卡推薦設定表：

	4 路	8 路	9-16 路	17-32 路
CPU	賽揚 E1600 或以上	賽揚 E2140 或以上	賽揚 E4300 或以上	賽揚 E5200 或以上
內存	256M	512M	512M	512M 或以上
	主機板 Intel G31/G35 以上晶片組			

網絡攝像機

	4~8 路	9~16 路	16-32 路	17-32 路
CPU	E3200 或以上	E7400 或以上	Core i5 以上	Core i7 以上
內存	512M	1024M	2048M	2048M
	主機板 Intel G41 以上晶片組		Intel H61 以上晶片組	

軟體要求：

操作系統：適用於 Windows 2000/Windows XP/Windows Vista

1、系統推薦使用 Microsoft Windows XP Professional sp3。

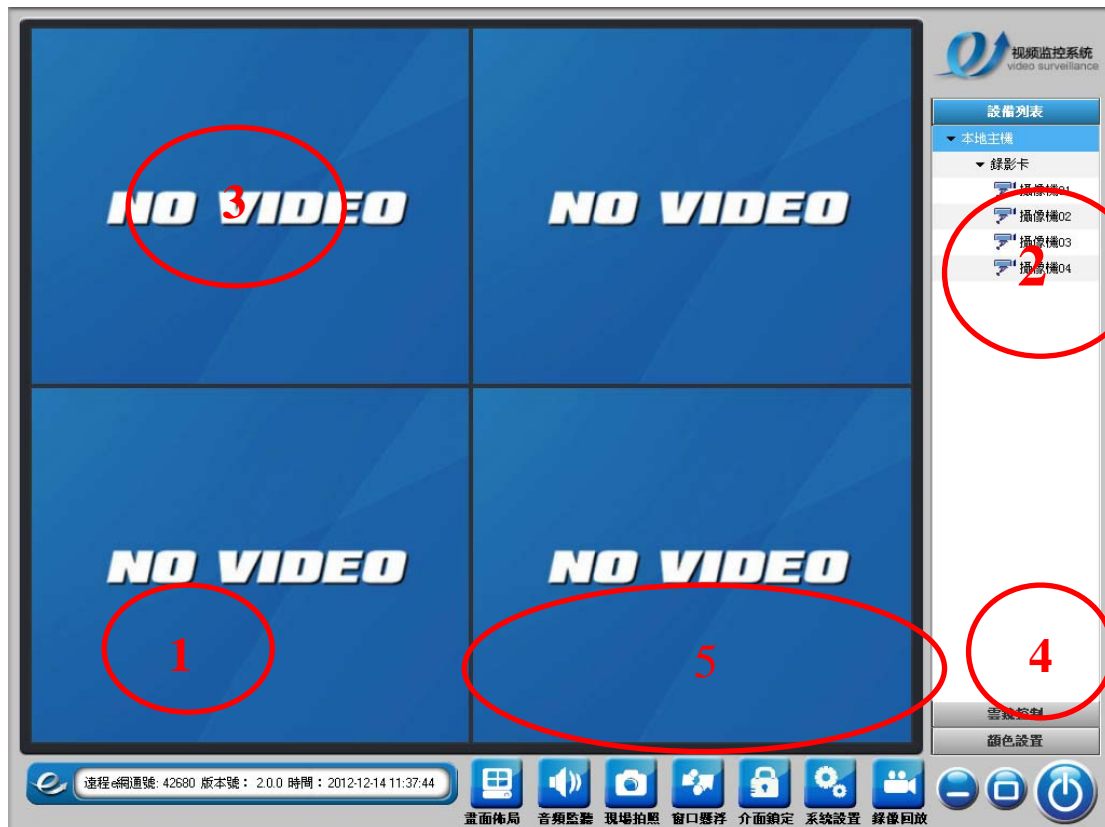
2、安裝 DirectX 9.0c 或以上。

3、需使用最新的顯示卡驅動程式。

4、在安裝有 DVR 軟體的主機上，請不要安裝防火牆，殺毒軟體以及其他一些應用程式；（安裝防火牆包括系統防火牆會造成遠程訪問連接失敗；殺毒軟體，運列時會佔用很大的系統資源，這樣會影響 DVR 軟體的穩定；在 DVR 軟體運列時，請不要運列其他應用程式。）

注意：再安裝顯示卡驅動前，請務必先安裝主機板驅動程式，否則不利於顯示卡及 DVR 正常工作。

DVR 主控軟體功能介紹



介面說明：

① 系統資訊視窗	用戶資訊、時間資訊等
② 雲鏡控制面板	操作雲鏡: 上下左右, 自動線掃, 變焦等
③ 播放視窗	顯示視訊和視窗控制
④ 系統按鈕	最小化, 最大化, 退出
⑤ 介面控制按鈕	分屏模式選擇, 聲音, 拍照, 懸浮, 鎖定, 系統設定, 回放

版本更新

1. 統一的安裝介面，黃程式更加方便
2. 新增分控端，是客服端和主控端分離

產品安裝

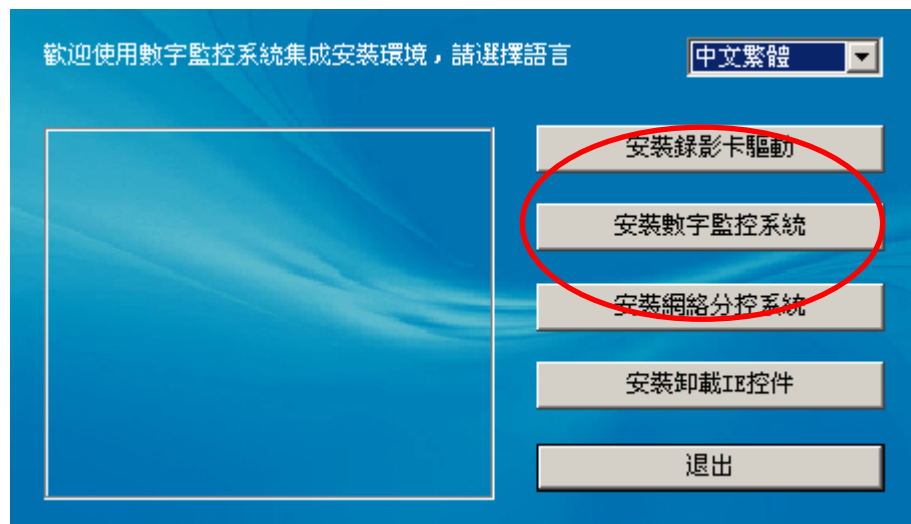
安裝步驟如下

1. 關閉計算機電源
2. 開啟機箱
3. 將一塊或多塊視訊卡闊股的插入槽並上好螺絲
4. 蓋好機箱
5. 開機
6. 連接視訊線

軟體安裝

注意：如果您的 DVR 電腦里安裝有其他的視訊採集卡，請務必將他們卸掉并完全刪除之，一面同類軟硬件衝突

1. 將視訊採集壓縮卡插入電腦槽，開機進入操作系統
2. 開機進入操作系統時，系統會自動發現新硬件，並提示您安裝驅動程式，此刻您可以手動安裝驅動，但建議您不要手動安裝，而採用穗卡光盤裡的安裝軟體安裝
3. 將 DVR 安裝光盤插入光驅 CD-ROM 雙擊 setup. Exe 進入安裝軟體屆滿，如下圖：



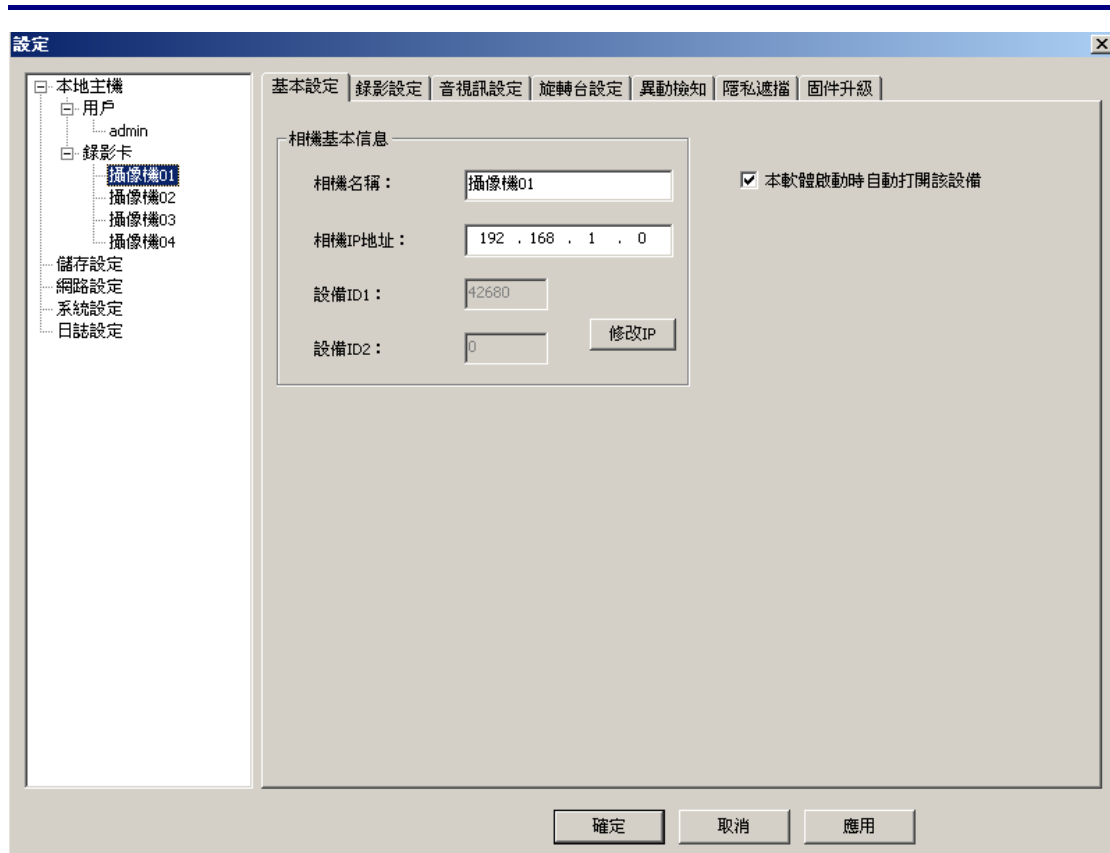
4. 安裝採集卡驅動

- ①. 點擊安裝採集卡驅動
- ②. 點擊安裝數字監控系統（若您的卡位 2815 或 9611 或 USB 會彈出其他對話框，只需一直點擊下一步即可）。

產品解除安裝

鼠標選擇：“開始”->“程式”->“HomeDVR”->“解除安裝 HomeDVR”即可解除安裝本數字監控軟體。解除安裝軟體將刪除相關檔案，但不會刪除錄影檔案及錄影檔案夾。

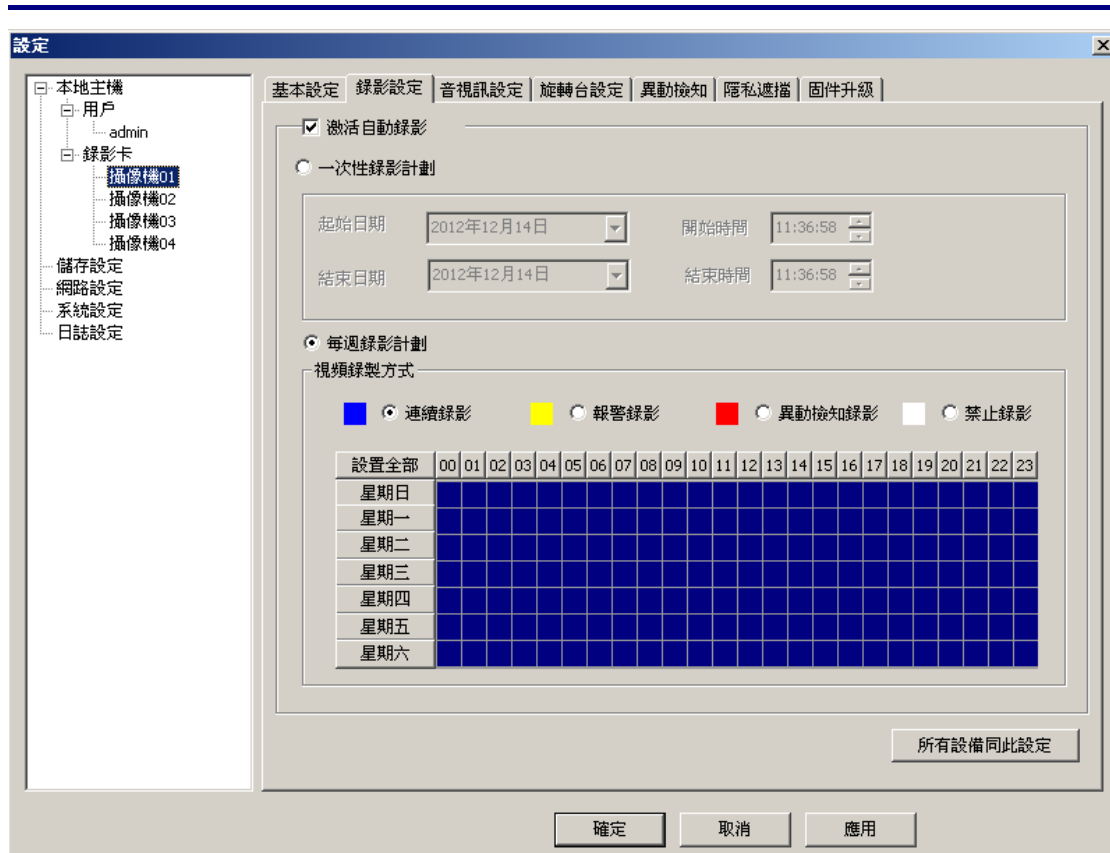
基本設定



採集卡基本設定頁面介面說明：

- 1、 相機名稱可以修改為具體的名字，例如大堂、門口等，設定新的名稱點擊<修改>按鈕保存。就可明確顯示哪台攝像機監控的是哪個地方。
- 2、 相機 IP 地址，如不是網絡攝像機沒有相應的 IP 地址。
- 3、 如果勾選<本軟體啟動自動開啟設備>，單擊<應用>按鈕應用設定，在啟動軟體就自動啟動相應的相機監控。

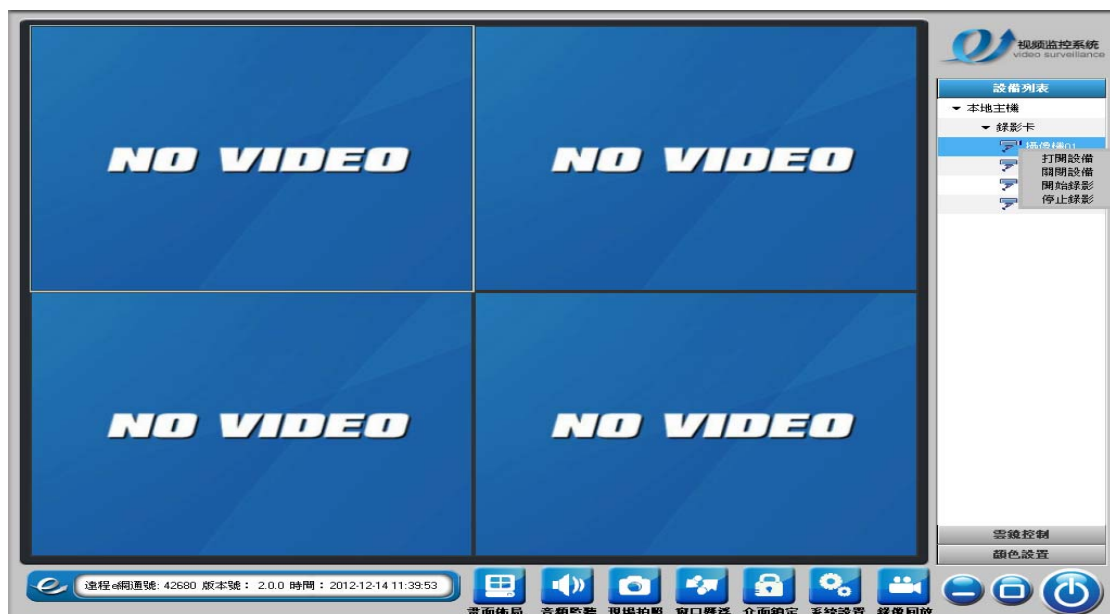
錄影設定



本監控系統提供手動錄影和自動錄影兩種錄影方式。

1. 手動錄影

選擇手動錄影, 則系統將停止自動錄影控制, 用戶可以通過主介面的通道控制面板進列手動錄影控制。(右鍵你要控制的攝像機)



2. 激活自動錄影

用戶可以更具自己的需要設定每天的錄影方式，一遍系統進列自動錄影控制。

a. 一次性錄影計劃：可以選擇開始錄影和結束錄影時間。

b. 每週錄影計劃：錄影設定有四種錄影型別：連續錄影、報警錄影、禁止錄影。添加錄影周計劃首先選擇錄影的型別，有四種選擇方式：

①小時選擇方式：在小時方格（“00”，“01”，“02”等對應每天的小時）中點擊鼠標左鍵，會將本週內每天的該小時都設定為標明的錄影型別：

☒ 每週錄影計劃

視頻錄製方式

☐ 連續錄影 ☒ 報警錄影 ☐ 異動檢知錄影 ☐ 禁止錄影

設置全部	00	01	02	03	04	05	06	07	08	09	10	11	12	13	14	15	16	17	18	19	20	21	22	23
星期日																								
星期一																								
星期二																								
星期三																								
星期四																								
星期五																								
星期六																								

②星期選擇方式：在日期方格中點擊鼠標左鍵，會將本週內該天的所有小時設定為標明的錄影型別：

☒ 每週錄影計劃

視頻錄製方式

☐ 連續錄影 ☒ 報警錄影 ☐ 異動檢知錄影 ☐ 禁止錄影

設置全部	00	01	02	03	04	05	06	07	08	09	10	11	12	13	14	15	16	17	18	19	20	21	22	23
星期日																								
星期一																								
星期二																								
星期三																								
星期四																								
星期五																								
星期六																								

③設定所有方式：點擊<設定全部>，會將一周所有日程都設定為標明的錄影型別：

☒ 每週錄影計劃

視頻錄製方式

☒ 連續錄影
 ☐ 報警錄影
 ☒ 異動檢知錄影
 ☐ 禁止錄影

設置全部	00	01	02	03	04	05	06	07	08	09	10	11	12	13	14	15	16	17	18	19	20	21	22	23
星期日																								
星期一																								
星期二																								
星期三																								
星期四																								
星期五																								
星期六																								

④隨意選擇方式：在日程安排的方格區域點擊左鍵或按住左鍵拖動可將該方格對應的小時設定為標明的錄影型別：

☒ 每週錄影計劃

視頻錄製方式

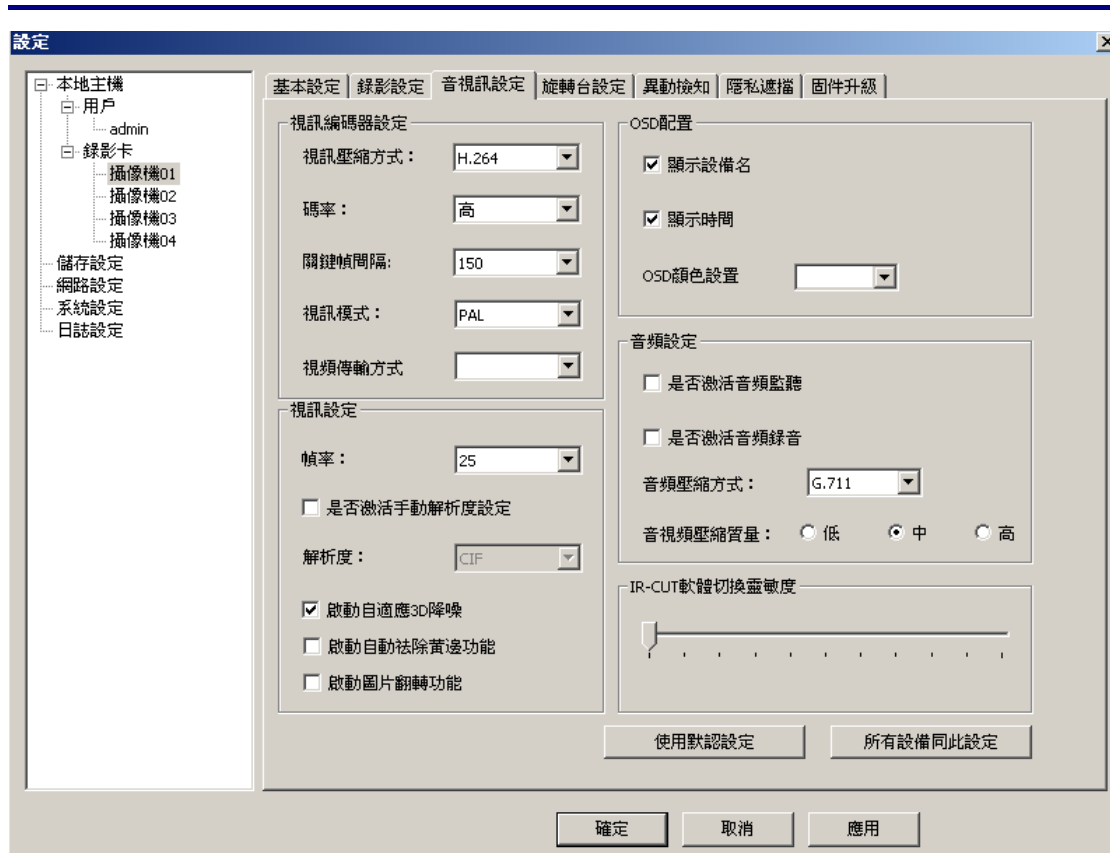
☐ 連續錄影
 ☒ 報警錄影
 ☐ 異動檢知錄影
 ☐ 禁止錄影

設置全部	00	01	02	03	04	05	06	07	08	09	10	11	12	13	14	15	16	17	18	19	20	21	22	23
星期日																								
星期一																								
星期二																								
星期三																								
星期四																								
星期五																								
星期六																								

3. 所有設備同此設定

單擊<所有設備同此設定>按鈕，那麼所有採集卡、網絡攝像機都將應用為相同的錄影設定。

音視訊設定



①視訊壓縮方式：推薦使用 H.264

②碼率：VBR 代表可變碼流，CBR 代表恆定碼流，推薦使用 VBR，這樣在畫面運動頗為少的時候，可以自動降低大量碼流，節省您的硬盤空間

③音頻壓縮方式：有 G.711 和 speex 二種方式，推薦使用 speex

④是否自動適應 3D 降噪：強烈推薦勾上這個功能，將進一步降低您的碼率，節省您的硬盤，提高您的畫面，降低您的資源消耗

⑤幀率：幀率設定範圍 0-25，幀率設定越小，映象畫面延遲越小，推薦使用 25。

⑥解析度：一般情況下使用 CIF，這樣一般情況下可以即時觀看 16 路視訊，如果您使用了 D1，將降低您的即時預覽速度

⑦去黃邊：

⑧映象翻轉：可控制映象 180° 的翻轉

⑨音頻設定：可以選擇是否激活音頻錄音

⑩默認設定：如果您設定參數出錯，單擊<使用默認設定>按鈕還原為原始參數設定，單擊<應用>按鈕，應用設定。

⑪所有設定同此設定：單擊此按鈕，所有的採集卡和網絡攝像機全部應用此參數設定。

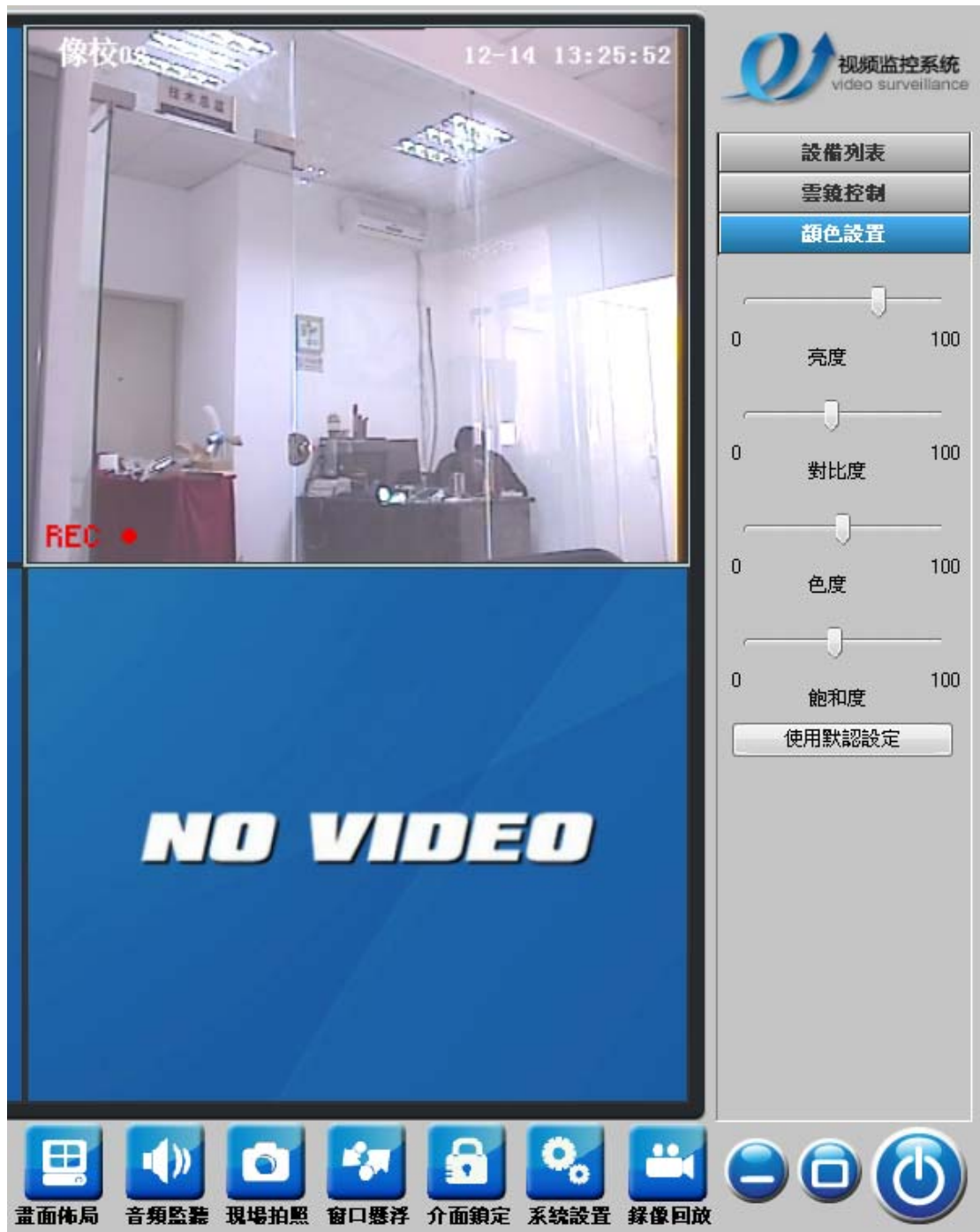
云鏡設定



雲台協定：總共 56 種協定，他所支援的協定包含以下 55 種。

AB	ABK2001	ACES-H N	艾立克 -SAE	明景-B01	明景 -B01 (球 機)	DRAGON	EE
GRX-20 00	HT600	HY	JD	Kallaite_ Integrati on_ball_m achine	M800CI (K ONY)	MTR500 (K ONY)	TM-CIA (K ONY)
New_De coder (心解碼器)	PE5051K	PELOC-D (紅軍)	PELCO-D (非標準 1)	PELCO-D (非標準 2)	PELCO-D (非標準 3)	PELCO-D (非標準 4)	PELOC-D (AB)
PELOC-D (嘉杰)	PELCO-D (正通)	PELOC-P	PELOC-P (非標準)	PELCO-P (海碩)	PELCO-P (明景)	PELCO-P (Panasonic)	PELCO-P (維多)
PIH-10 16 (利凌)	PIH-FAS TDOME (利凌)	SAMSUNG-641	SE300-SH ARPEYES	SE600-HY	SE600-PE LCOD	SE600S1-HY	SE600S1- PELCOD

顏色設定



頁面說明：

拖動亮度、色度、對比度、飽和度按鈕，在左邊的視訊預覽視窗可以看到設定的效果，調整到最佳效果。

無法除錯到理想的效果，可單擊使用默認設定，回到程式默認設定。

異動檢知



頁面說明：

常用於無人值守監控錄影和自動報警。通過攝像頭按照不同幀率採集得到的映象會被 CPU 按照一定算法進列計算和頗為，當畫面有變化時，如有人走過，鏡頭被移動，計算頗為結果得出的數字會超過閾值並指示系統能自動作出相應的處理

啟用異動檢知將自動啟動您系統的動態偵測錄影，也就是說你的畫面有運動物體將激活錄影，其中高靈敏度代表一個很小尺寸的變化，例如樹葉運動都將激活異動檢知，而中靈敏度代表只有較大物體運動才能激活錄影。

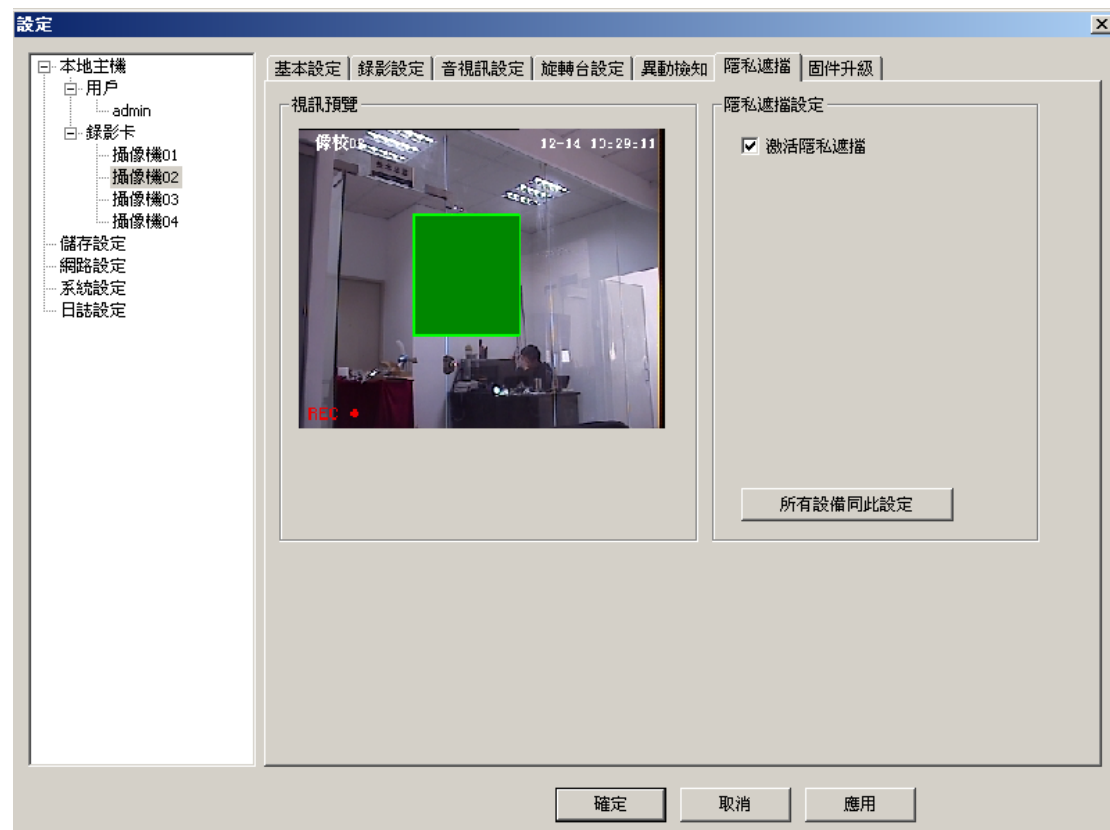
私密遮擋



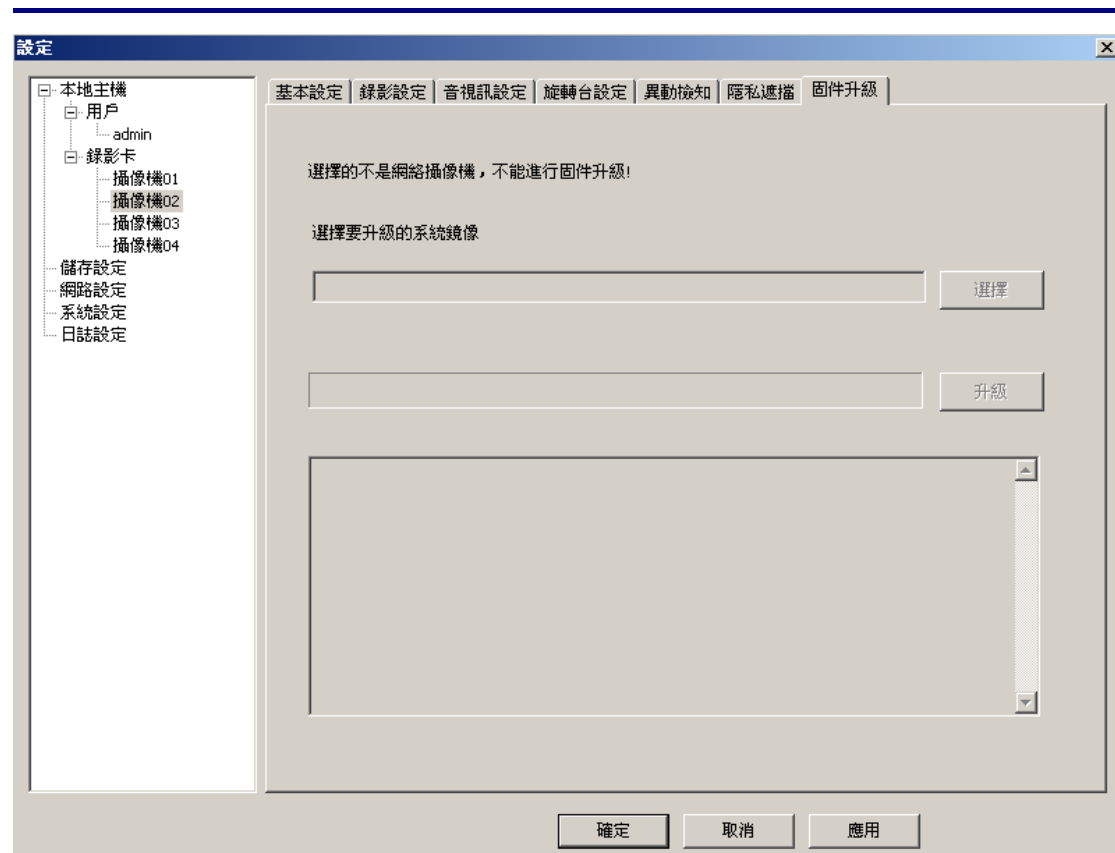
頁面說明：

遮擋功能又稱區域保護功能，能夠同時設定多個監控保護區域，攝像機能繞過保護區塊進列監控。保護人們的隱私資訊，在某些特殊場合進列監控，非常有必要。

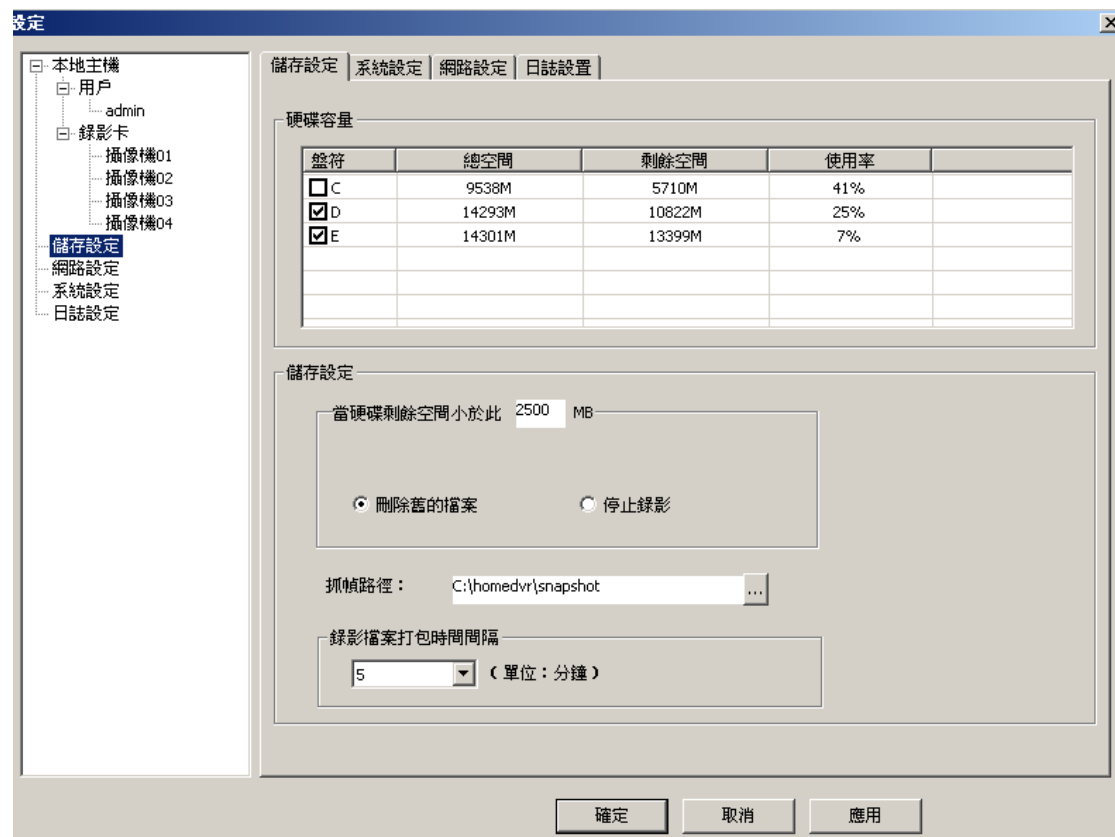
使用方法：按住鼠標左鍵，拖動鼠標，涵蓋住你所要遮擋的地方，鬆開左鍵後單擊激活私密遮擋後點擊應用即可。



韌體更新



儲存設定



① 硬盤設定:

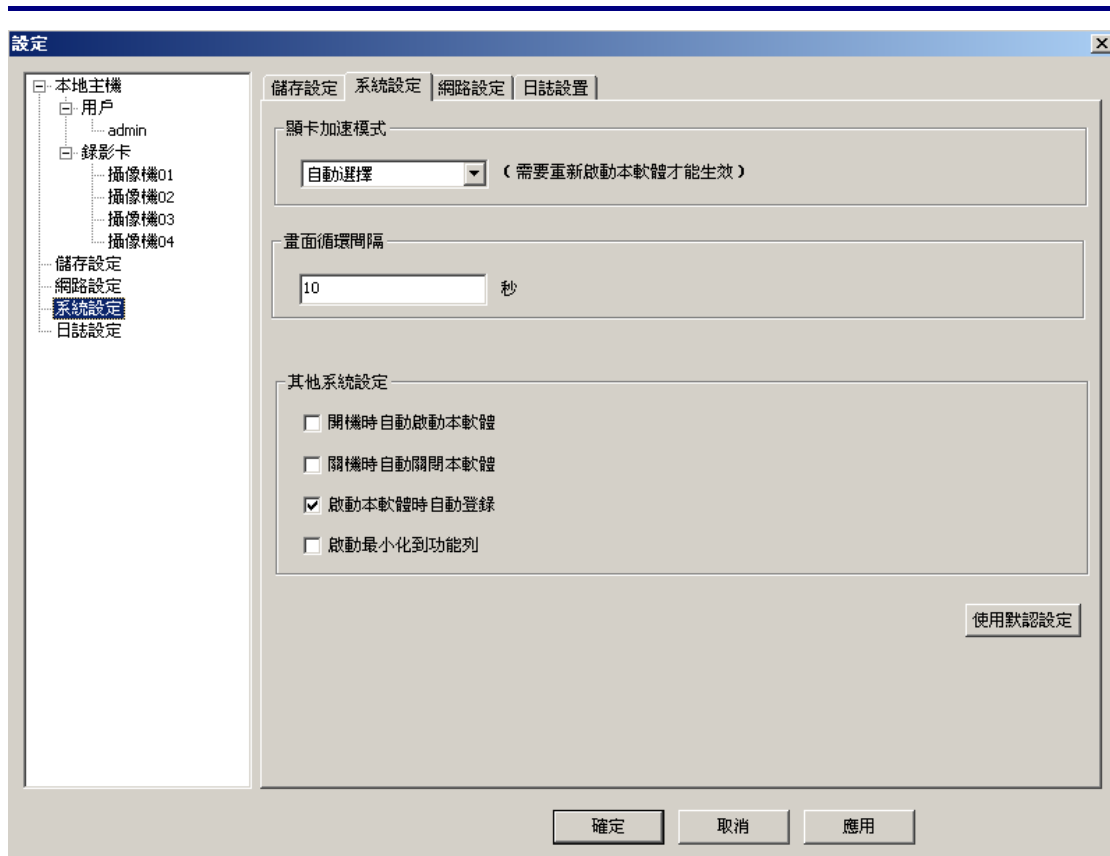
選擇左邊樹型控件的全局設定，網路設定，系統設定，儲存設定進入到相應的設定頁面系統支援硬盤循環錄影，勾上需要用來儲存視訊的磁盤序號，如果你勾了幾個磁盤序號，那麼 DVR 系統會先儲存第一個序號磁盤，當第一個磁盤滿了，自動走到下一個磁盤錄影儲存。

② 儲存設定:

可以設定當磁盤儲存空間少於 200MB, 用戶可以自己設定這個空間大小，可以根據相機的台數設定相應大小，建議設定 2048MB。當所有選擇磁盤空間剩餘空間為目標大小時，此刻 DVR 系統將根據用戶設定刪除舊的檔案或者停止錄影，做出相應的操作，錄影檔案儲存在磁盤根目錄下的檔案夾裡。

抓幀：抓取視訊裡的某一幀把它保存成一張靜態的圖片（或稱截圖），保存默認路徑為 HomeDVR\snapshot, 用戶也可自由設定。

系統設定



①顯示卡渲染設定：用戶可根據自己電腦顯示卡設定設定相應的參數，已達到更好的視訊效果。

②畫面循環時間：代表如果主介面的小屏幕進入輪巡狀態，這個時間是所有小屏幕畫面切換時間。

③OSD 設定：如果被選上，那麼在主介面的每個小屏幕上都會顯示對應設備的名字和當前時間，便於用戶識別小屏幕上監控的地點。

④其它系統設定：用戶可根據自己的需要設定相應的功能。

網絡設定

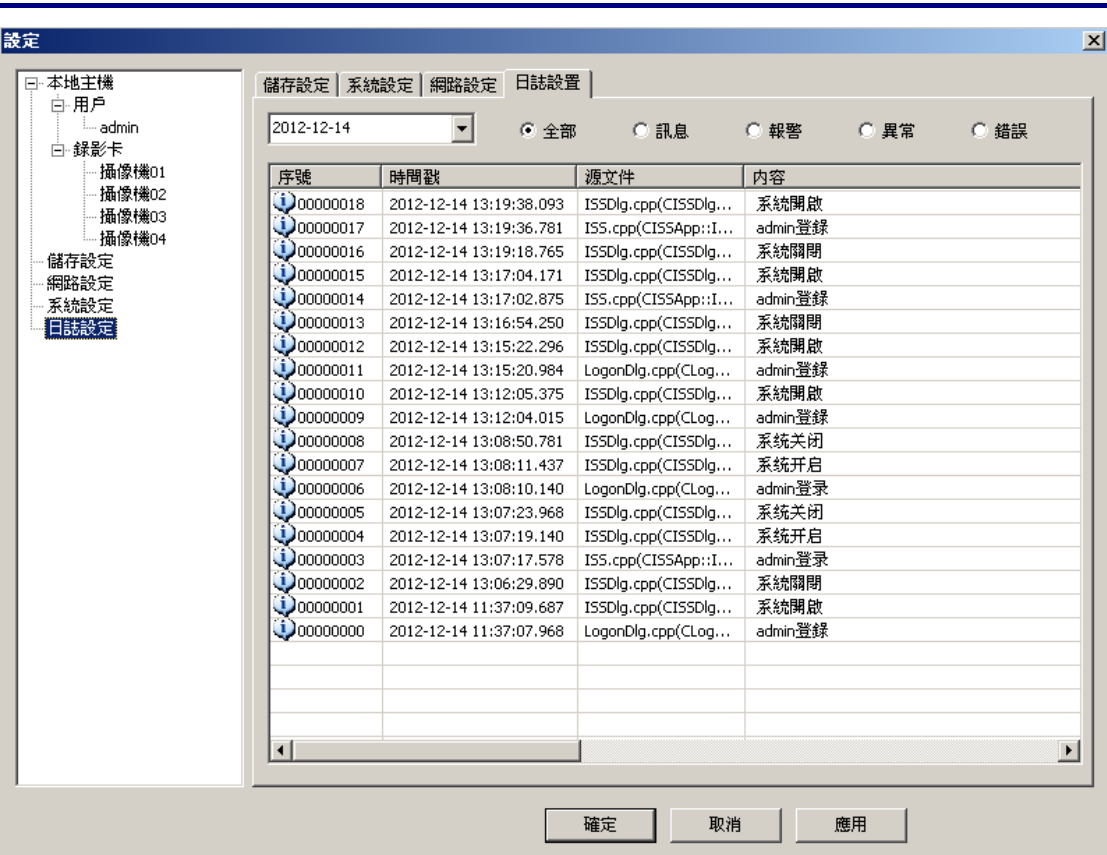
①基本設定：

HTTP 埠為服務器程式提供網絡服務時的通訊埠，如無特殊需要請不要改變。控制埠和資料埠用於服務器程式與客戶端程式之間通訊，使用客戶端或 IE 端連接時，請保證兩者埠設定相同。

②動態網域名稱設定（DDNS 設定）：

自帶網域名稱服務器 www.homedvr.net 提供網域名稱服務。如果您沒有註冊網域名稱服務，請點擊“註冊”按鈕。網域名稱註冊成功後，您可以使用網域名稱進列遠程訪問。使用網域名稱服務時，請確保雙方的網絡暢通！

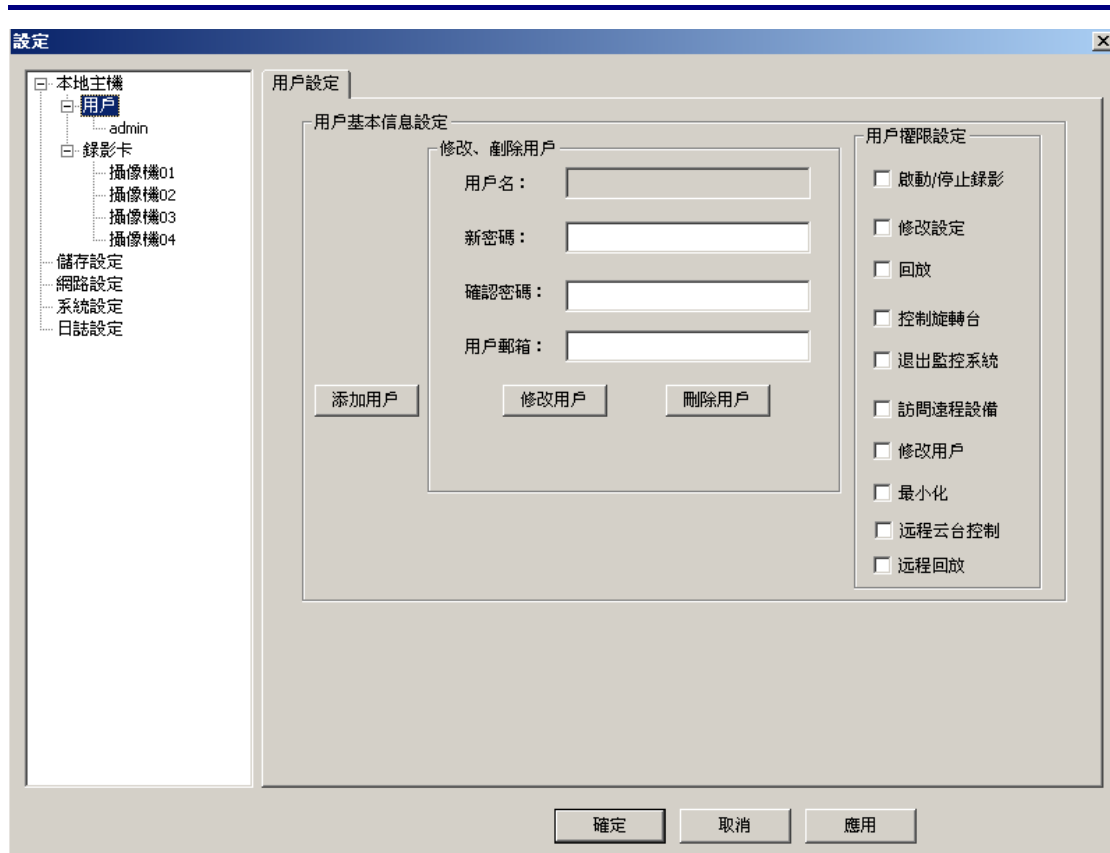
日誌設定



說明：

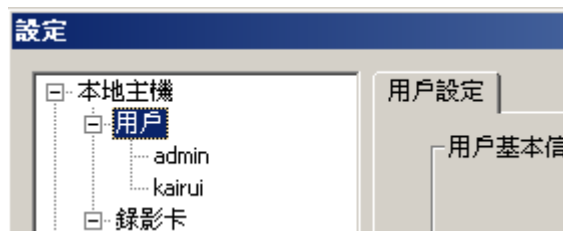
查看指定日期的系統運列日誌，包括系統運列期間系統發生的報警、異常、錯誤等。
選擇你所要查找的日期，日誌型別即可找到。

用戶設定



第一次使用軟體的用戶請進入該項設定，添加用戶，並進列用戶權限設定，防止普通用戶適用管理員帳戶登錄更改設定，造成不必要的損失。管理員擁有增加、刪除、管理用戶等最高權限。

點擊右邊設備列表框下方的<添加用戶>按鈕，給當前系統增加用戶，輸入新增用戶的密碼和重複密碼，對當前新增用戶增加相關描述資訊，如：安全部經理、保安隊長、保安等，最後輸入 Email 地址（可選）：如果當前新增操作員有 Email 地址，建議填寫，報警時可向該郵箱發送圖片等報警資訊。



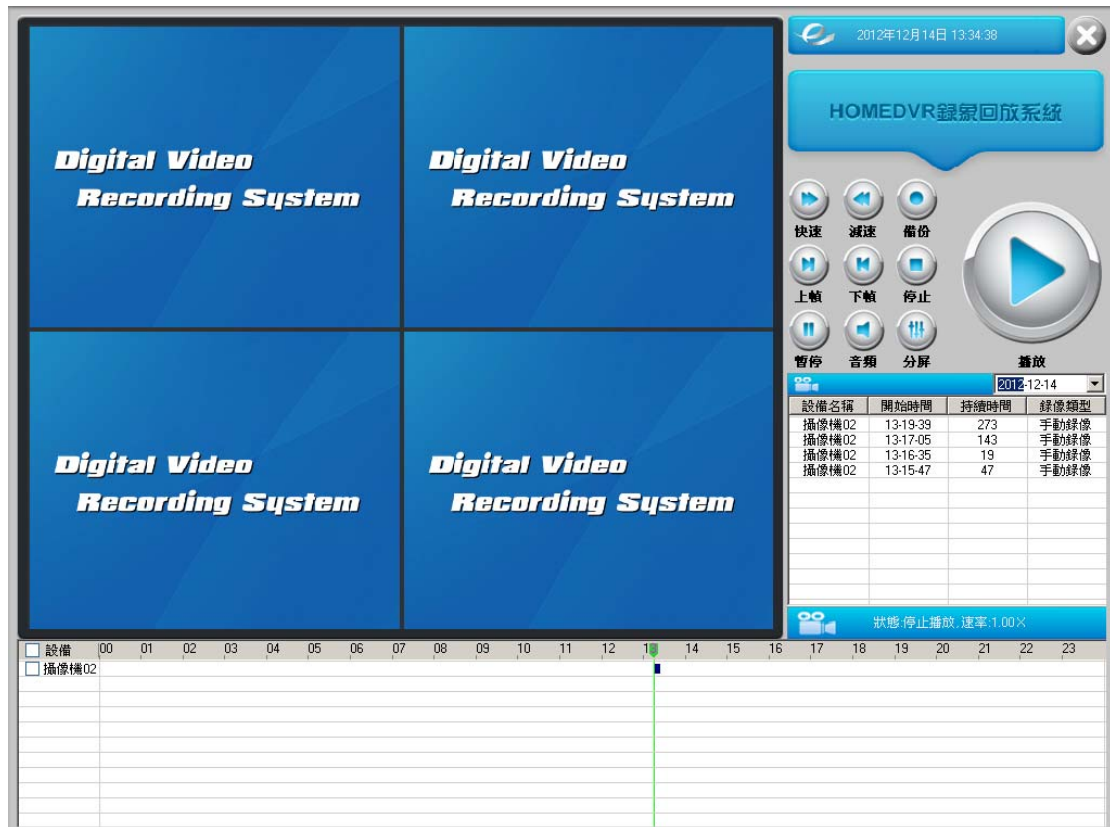
例如添加了一個新用戶 kairui，單擊確定後重新開啟設定，就能看到上圖用戶 kairui。

刪除用戶：

選中不需要的用戶名，點擊右邊設備列表框下方的<刪除用戶>按鈕刪除該用戶。

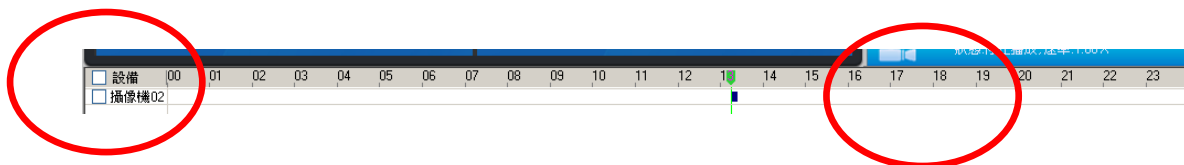
添加了用戶或更改了設定後，需要點擊<應用>按鈕才能保存設定。

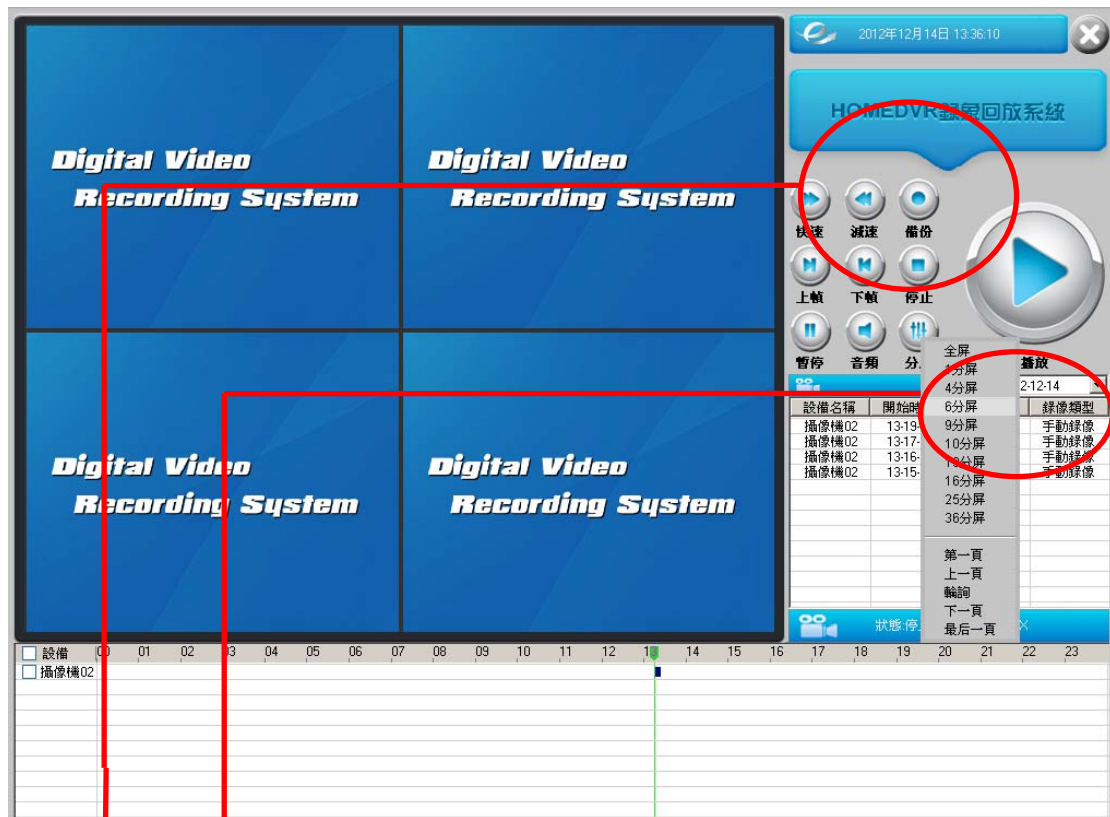
錄影回放



說明：

- 1) 錄影資料顯示，藍色條紋代表持續錄影檔案，紅色條紋代表動態異動檢知錄影檔案。
- 2) 回放錄影：先選擇需要回放的攝像頭，再將綠色的時間柄拖動到需要觀看的时间段即可播放。
- 3) 頁面下方可以勾選多台相機，可以同時回放多台相機。





紅色圈圍功能分別為播放、快速播放、慢速播放停止、下一幀（動作分解）、暫停、備份（此功能尚未完善）

單機你所要控制的錄影，再點擊執行以上命令。

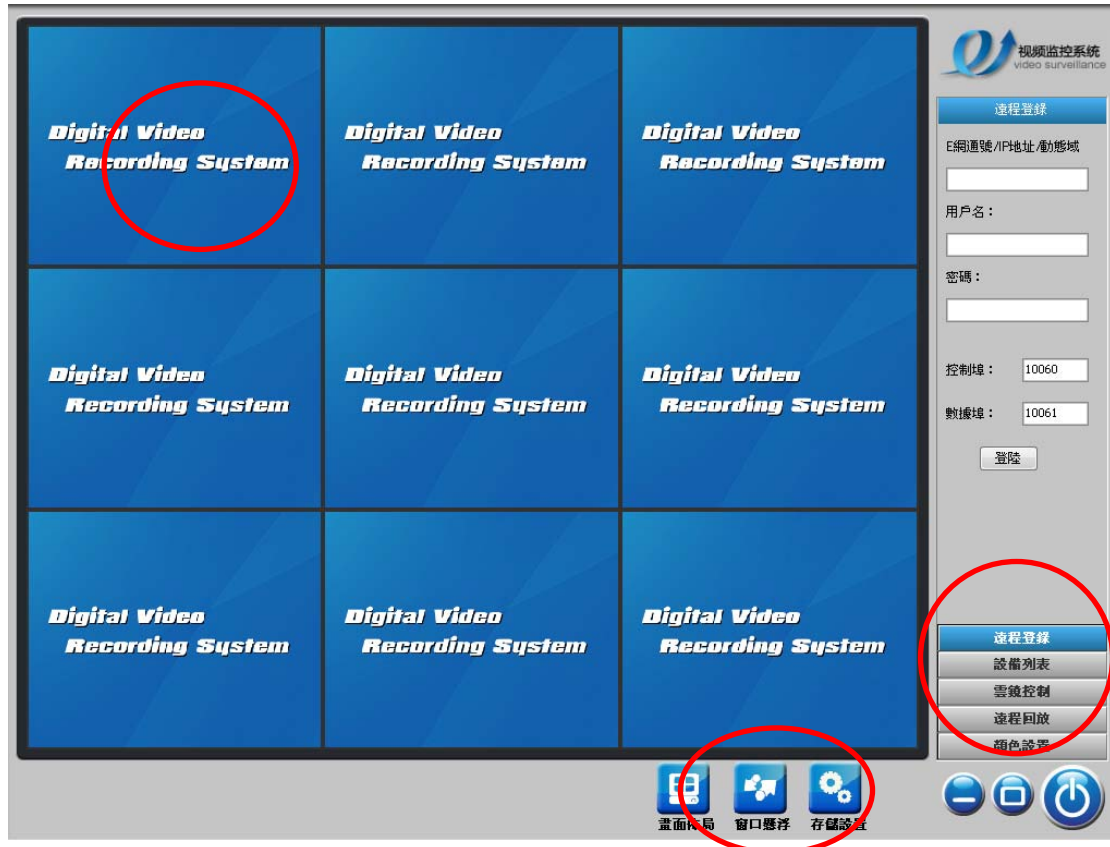
此欄目功能分別為：

第一頁，上一頁，視窗輪循，下一頁，最後一頁

視窗輪循：自動跳轉到一頁視窗，無限循環。

分控端

1. 分控端介面

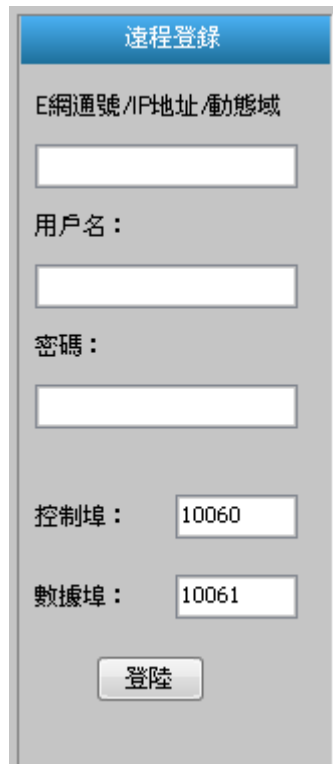


介面說明：

① 播放視窗	顯示視訊和視窗控制
② 佈局	設定佈局及畫面保存路徑
③ 功能列表	遠程存取，設備列表，雲鏡控制，遠程回放，遠程調色

2. 遠程存取

輸入要遠程的 E 網通號/IP 地址/DDNS，用戶名、密碼默認為：admin



The image shows a web-based login form titled "遠程登錄" (Remote Login). It contains several input fields and a login button. The fields are labeled as follows:

- E網通號/IP地址/動態域**: A text input field for the E-network number, IP address, or dynamic domain.
- 用戶名**: A text input field for the username.
- 密碼**: A text input field for the password.
- 控制埠**: A text input field with the value "10060".
- 數據埠**: A text input field with the value "10061".
- 登錄**: A button to submit the login information.

連接模式：

TCP：一般用於電信，聯通。

P2P：用於部分沒有 IP 地址的網絡。

P2P+：目前暫不支援。

控制埠號為：10060

資料埠號為：10061

3. 設備列表

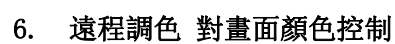


4. 雲鏡控制



5. 遠程回放 查找-選擇錄影檔案

6. 遠程調色 對畫面顏色控制



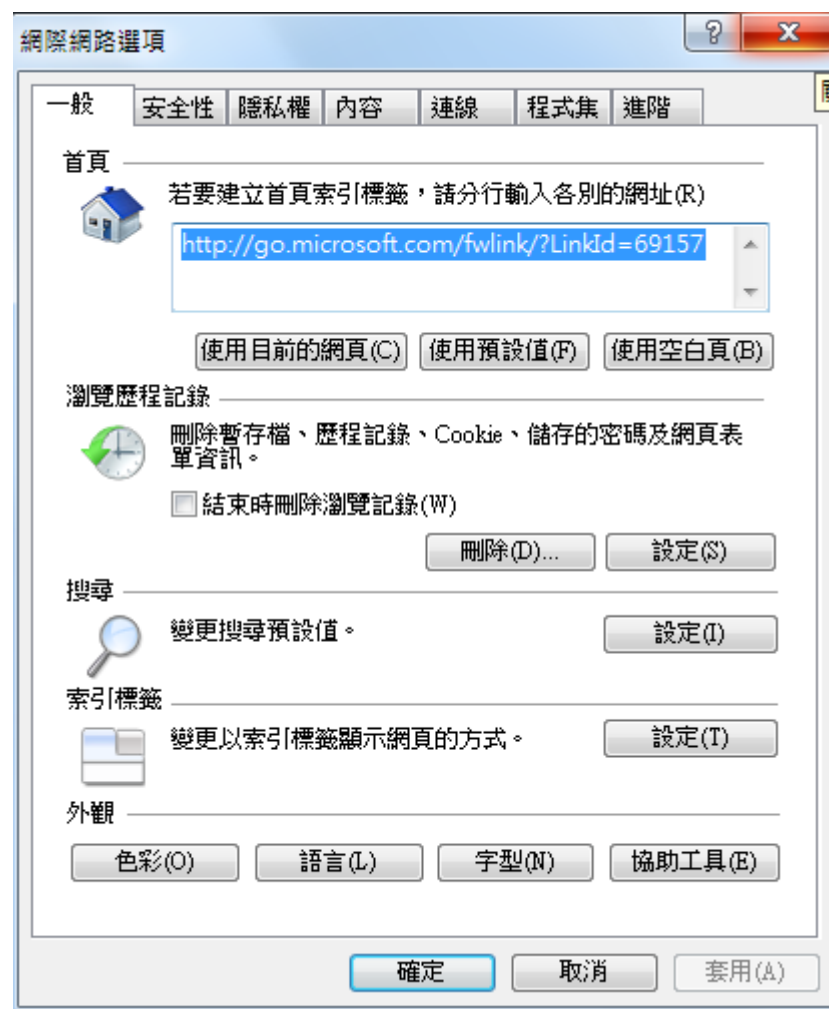
IE 瀏覽器遠程訪問

準備工作

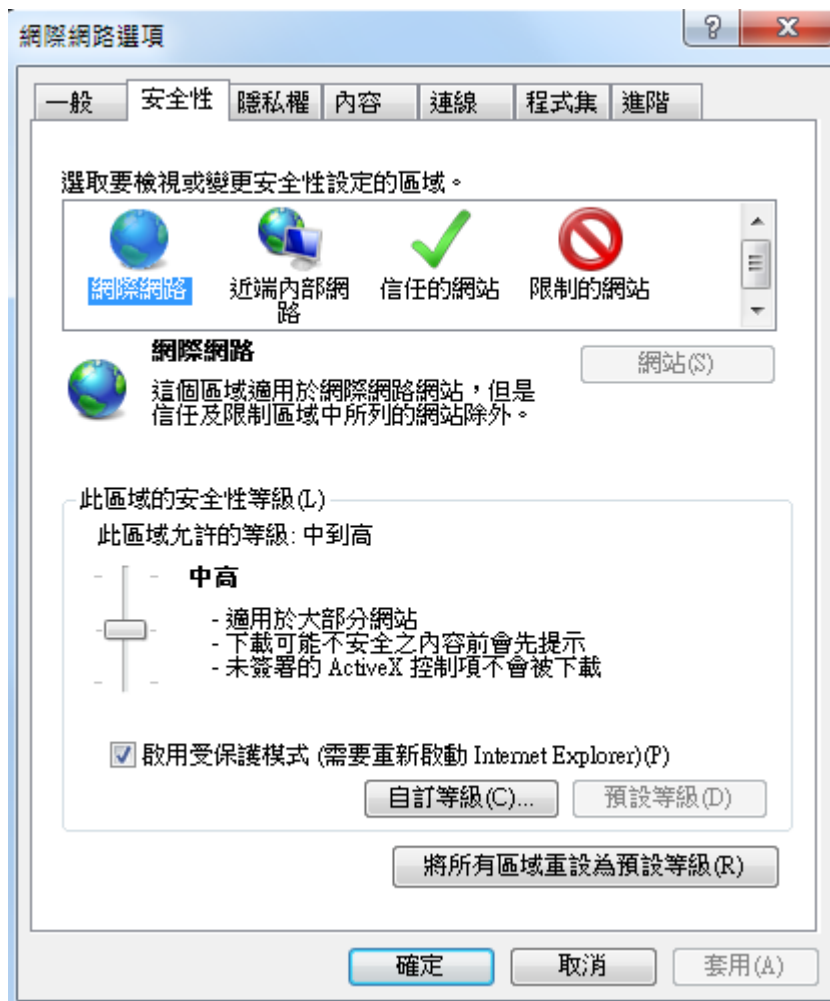
本公司產品已經通過了微軟公司的數字簽名，一般情況下開啟網頁變會自動安裝activex控件，如果特殊情況不能正常安裝，請按照以下指示調整瀏覽器設定。

①開啟 IE 瀏覽器

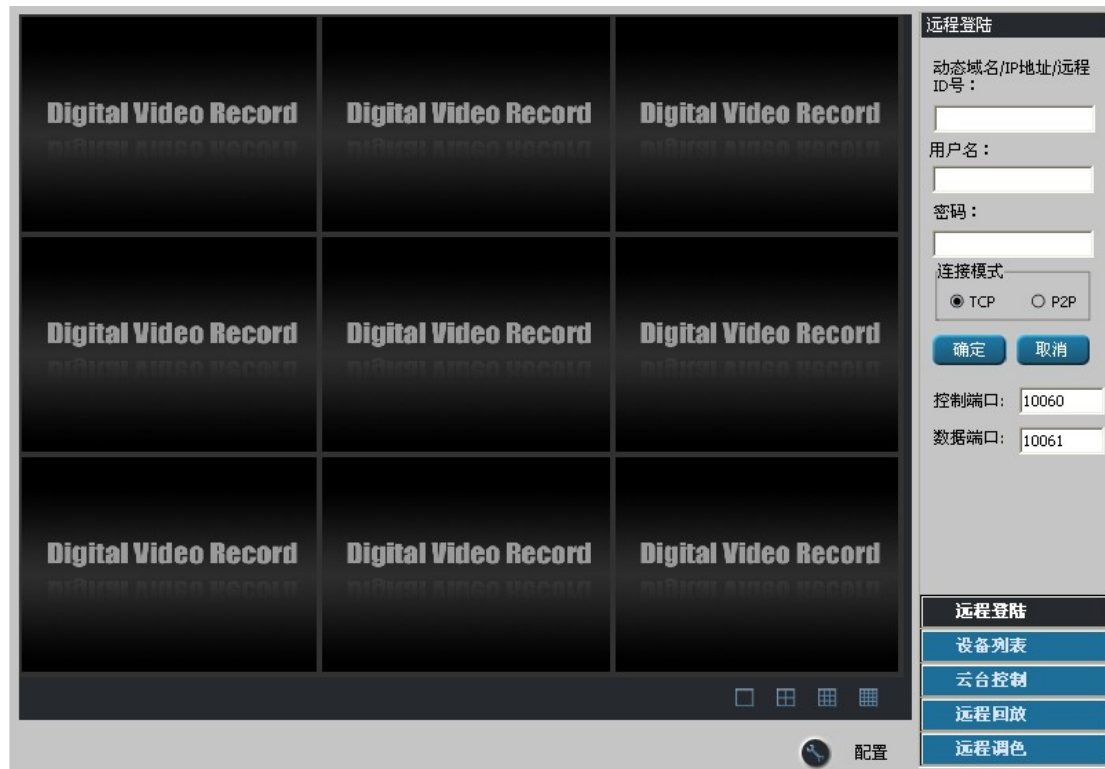
②單擊工具 Internet 選項



③单击 安全，选中 Internet 后点击自定义级别。○3 單擊安全，選中 Internet 後點擊自定義階別。



④找到下載未簽名的 ActiveX 控件，選擇啟用，再點擊確定。



輸入要遠程的 E 網通號/IP 地址/DDNS，用戶名、密碼默認為：admin
雙方要保持網絡暢通

連接模式

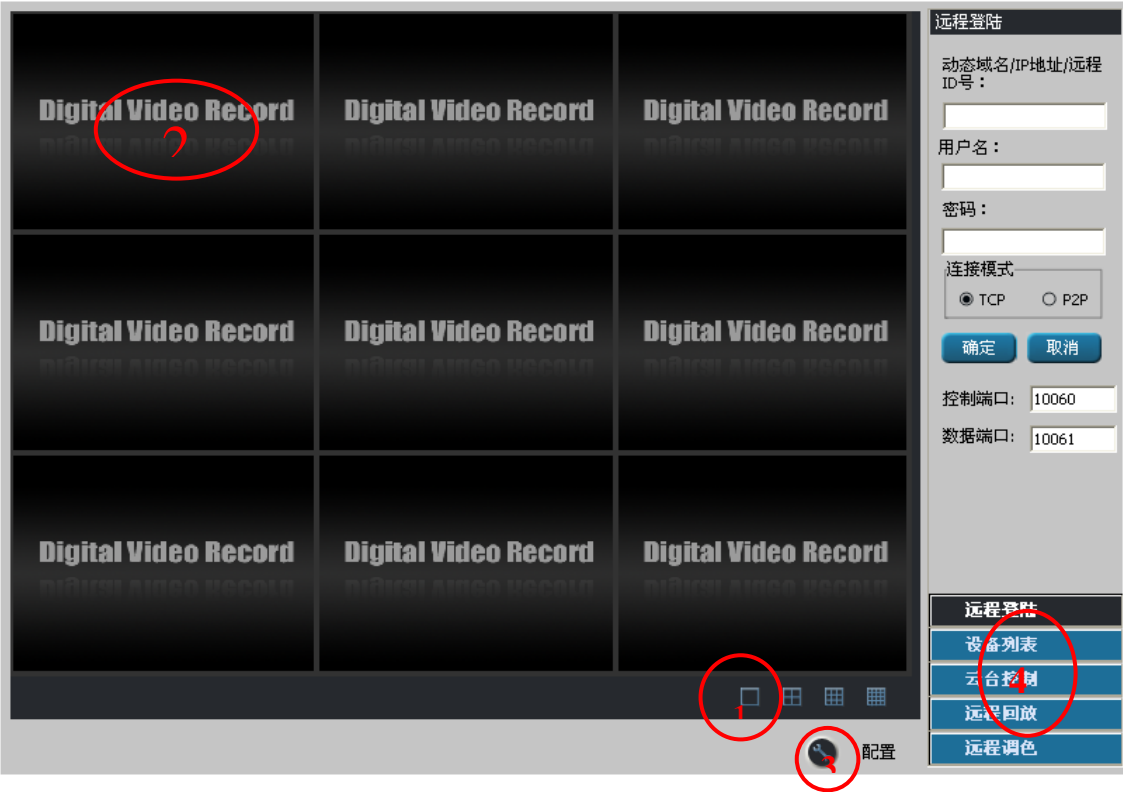
TCP：一般用於聯通、電信。

P2P：一般用於部分沒有 IP 地址的網絡。

控制埠：10060

資料埠：10061

IE 遠程控件功能介紹



介面說明：

① 分屏按鈕	分別為 1 4 6 9 16 分屏分
② 播放視窗	顯示視訊和視窗控制
③ 設定（保存路徑）	錄影和截圖
④ 功能列表	操作和除錯視訊

郵件視訊畫面：

- ① 抓幀（截圖）
- ② 全屏

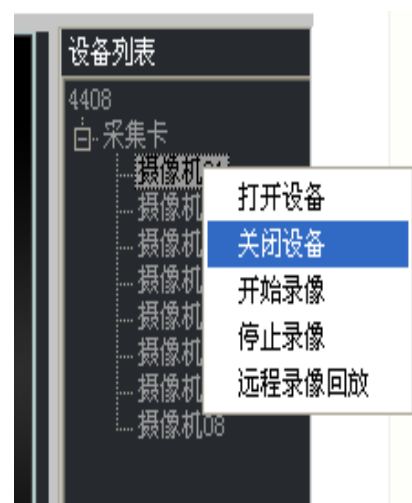


設備列表



手動錄影

選擇手動錄影，則系統將停止自動錄影控制，用戶可以通過設備列表介面的通道控制面板進列手動錄影控制。
單機右鍵即可，如下圖：



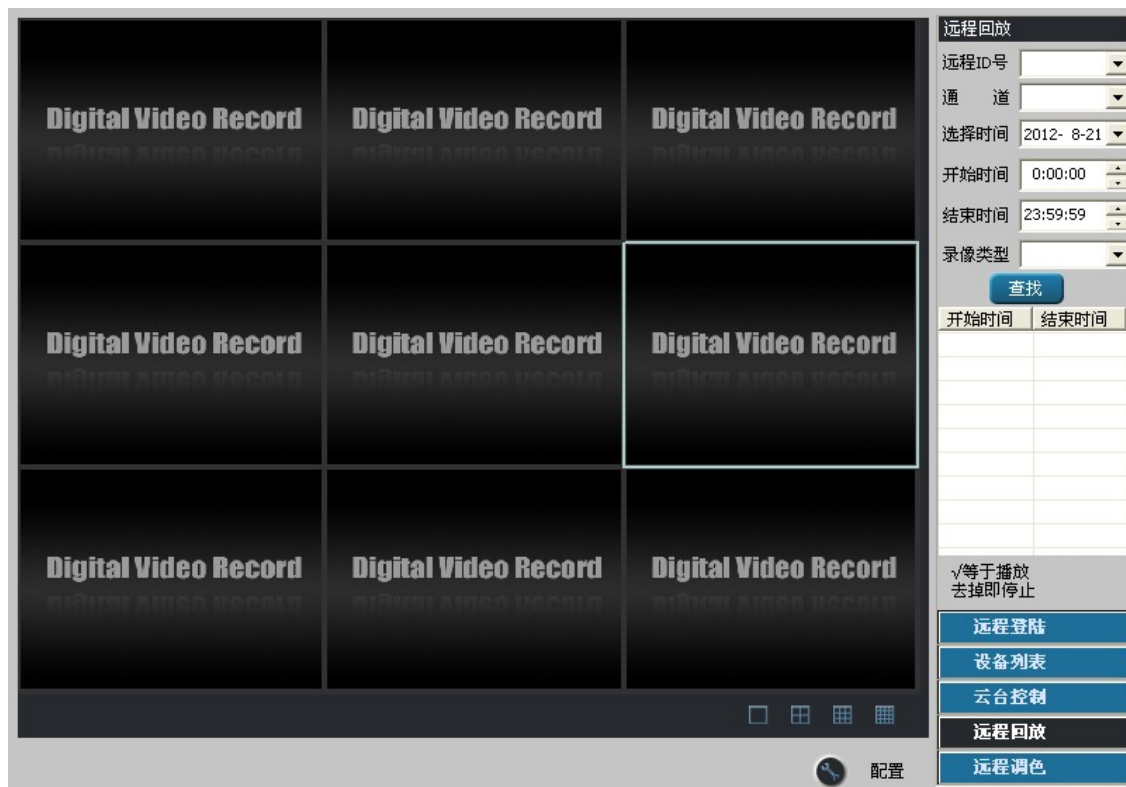
雲鏡控制

操作雲鏡:上下左右,自動線掃,變焦等



雲臺控制麵板

遠程回放

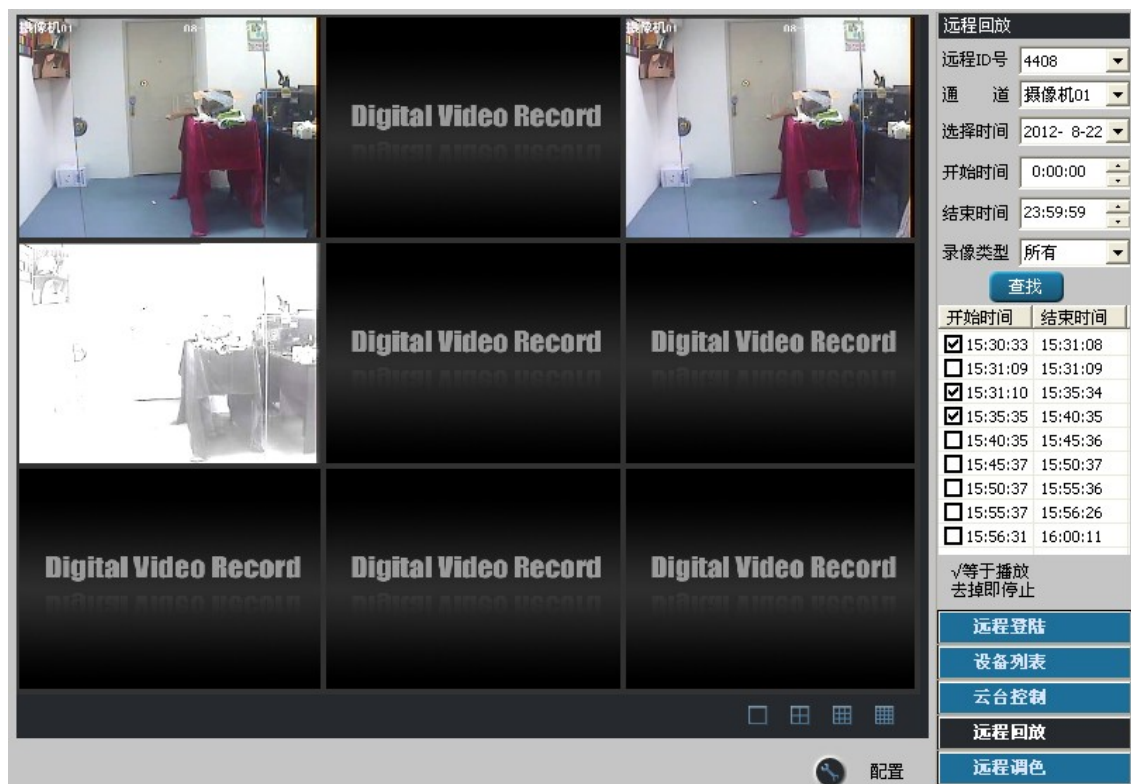


選擇填寫遠程 ID 號、通道、選擇時間、開始時間、結束時間、錄影型別，完成後點擊查找，等待 1-2 秒。後如下圖：

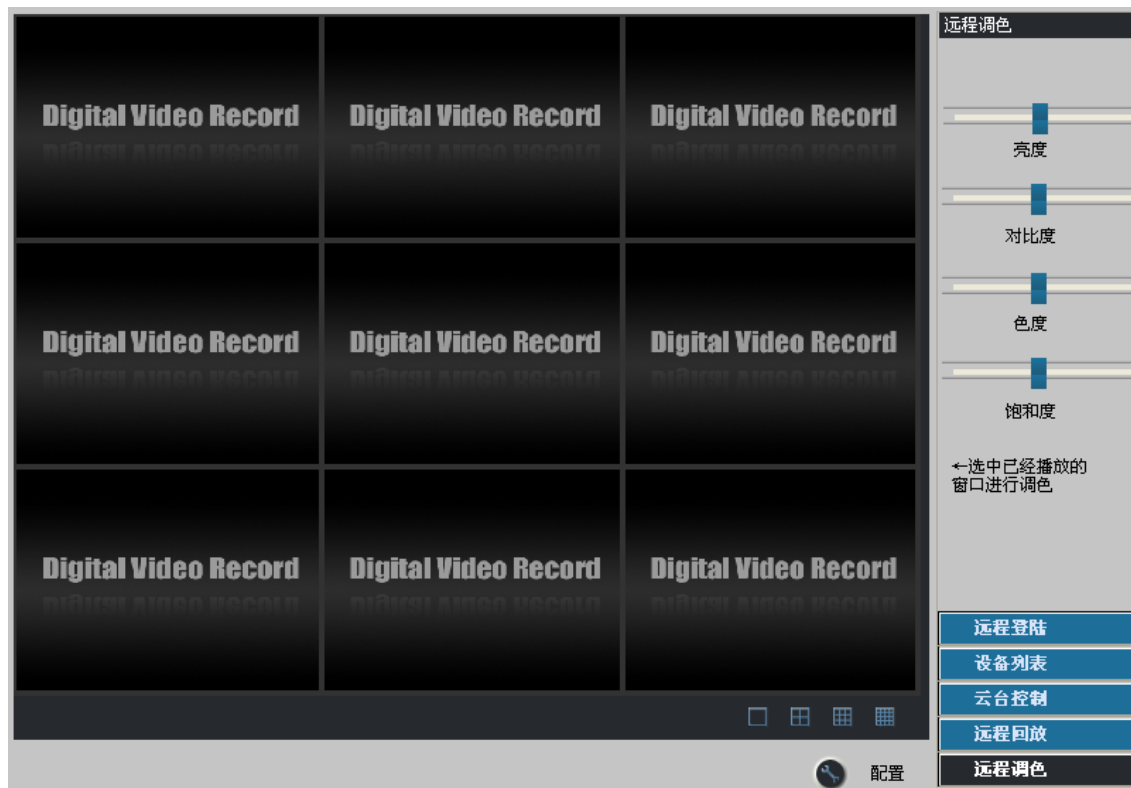
這些就是你所查找到的錄影



左鍵單擊選中錄影即是播放，去除選中即停止：



遠程調色



頁面說明：

拖動亮度、色度、對比度、飽和度按鈕，在左邊的視訊預覽視窗可以看到設定的效果，調整到最佳效果，單擊<應用>按鈕，應用此設定。

單擊你所要調色的攝像頭，按住左鍵拖動右邊的調色按鈕後鬆開，等候 1 秒就可以了。



手機遠程訪問

兼容性列表

手機系統	軟體格式	6818	6816	9800	6868
Java	Jpeg	支援	支援	支援	支援
	H. 264	支援	不支援	不支援	支援
Android	Jpeg	支援	支援	支援	支援
	H. 264	支援	不支援	不支援	支援
Apple	Jpeg	支援	支援	支援	支援
	H. 264	支援	不支援	不支援	支援

Android 手機

- ① 開啟網絡
- ② 開啟瀏覽器，登錄 <http://www.homedvr.net/>
- ③ 點擊安卓手機軟體，下載並且安裝
- ④ 開啟安裝完的軟體 Work_02
- ⑤ 輸入所要遠程的 IP/動態網域名稱/網絡 ID 用戶名 admin 密碼 admin（雙方必須網絡暢通）
- ⑥ 登錄成功後將會顯示出所有的攝像通道，點擊你所要監控的通道即可。

Java 手機

Apple 手機

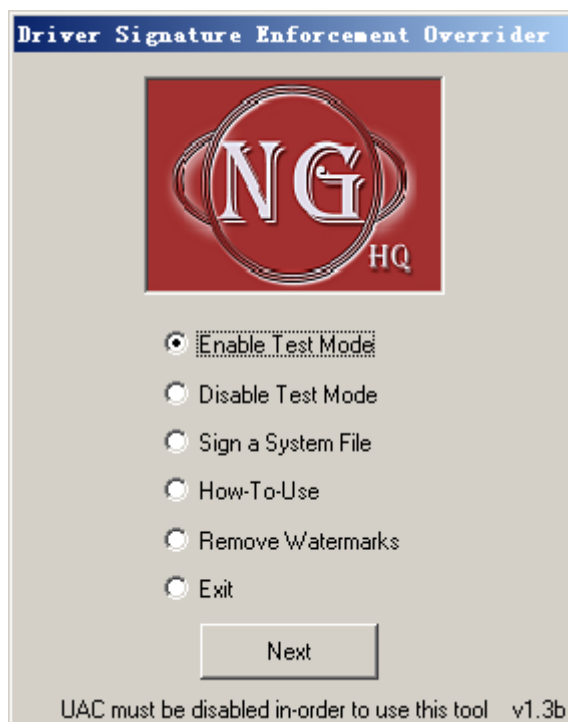
常見問題解答

安裝完成后，運列軟體沒有畫面？

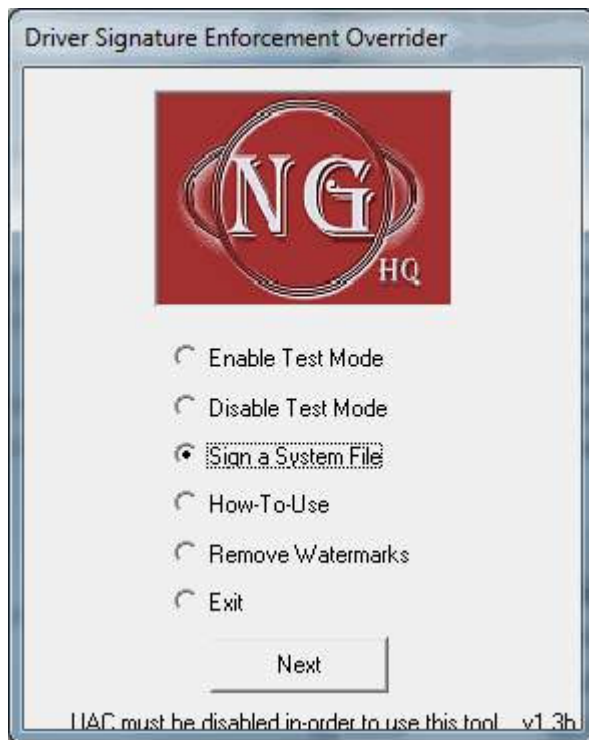
請確認將硬件監控卡正確的安裝在 PCI 槽上且固定好. 確認已功安裝了闔卡對應驅動. 請確認連接的攝像頭是否正常工作開啟安通監控軟體的畫面預覽選項. 如還是無圖，請關閉電腦，拔出採集卡，檢查金手指處是否染有贓物，用橡皮擦，紙巾擦拭乾淨，插槽裡面是否堵有雜物，清理乾淨後，再將採集卡進列測試。

681X 採集卡在 WIN7 64 位操作系統下如何安裝驅動？

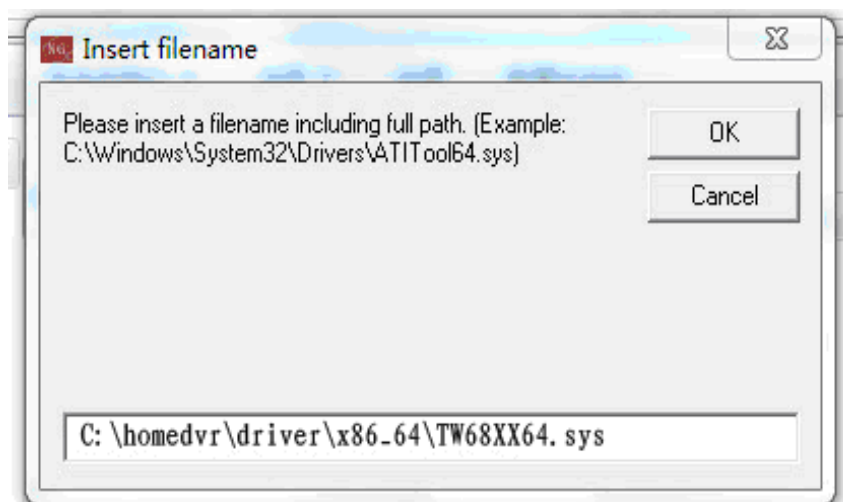
1) 進入軟體安裝目錄下面的 driver\x86_64 目錄，運列 dseo.exe, 點選 “Enable Test Mode” 選項啟用測試模式，然後 Next



2) 點選 “Sign a System File” 選項，手動輸入它們的地址這樣就通過 DSEO 獲得了測試簽名認證。然後將系統重新開機，自動進入測試模式，發現驅動已經可以正常加載了。



3) 手工輸入需要數字簽名的驅動程式路徑，如下



4) 開始菜單—>控制面板—>設備管理器。瀏覽到 “C:\Homedvr\”從硬盤安裝下一步安裝我手動從列表中選擇的硬件下一步添加過時硬在設備管理器中的設備列表中最上面的電腦名上點右 driver\x86_64” 目錄下的 TW68XX_64.inf 確定。如果安裝成功在可以查看到設備管理器-系統設備下有 4 個 “Video Capture Device 64bit(TW6816)” 的設備和 4 個 “Audio Capture Device 64bit(TW6816)” 的設備

運列軟體沒有任何錯誤提示,但是主介面沒有視訊畫面?

出現此種情況是您的顯示卡沒有安裝正確的顯示卡驅動造成的,進入設定,系統設定,在上方的渲染模式裡面選擇 “DirectDraw”,重新開機軟體就可以了

主介面不能講整個顯示頻涵蓋，怎麼解決？

目前我們支援 10 種解析度，分別是 1024x768, 1280x1024, 1360x768, 1366x768, 1440x900, 1600x900, 1600x1200, 1680x1050, 1920x1080, 1920x1200；如果不是這 10 種解析度，軟體將自動切換到 1024x768 的解析度。所以推薦使用以上 10 種解析度，以便軟體達到最佳效果。

為撒很麼磁盤滿了后不能錄影了？

有可能是使用 1.21.09 以前的軟體版本，請使用大於或者等於 1.21.09 版本的軟體。

為什麼是用 E 網通號無法遠程？

E 網通號目前採用 TCP 連接方式來實現，所以必須保證在安裝採集卡主機所在的路由器開啟了 UPNP 功能。並且重新開機軟體並且等待 1 分鐘便可。

如果路由器的 UPNP 已經開啟，請確保路由器的 DMZ 主機已經關閉，並且確保沒有任何手工的埠映射或者虛擬服務器佔用了 10060, 10061 埠，避免和 UPNP 自動映射產生衝突，完成這些操作後，請重新開機軟體並且等待 1 分鐘便可。

如果路由器不支援 UPNP 映射，這個時候就需要手工添加埠映射，規則是將 10060, 10061 兩個埠的 TCP 協定映射到路由器的 10060, 10061 埠即可。

如果上敘方法都無法實現遠程訪問，請檢查路由器的 WAN 口 IP 地址和 ip.qq.com 的 IP 地址是否一致，如果不一致，只能使用 UDP 的穿透模式（即 P2P）才可以實現聯網。

Router OS 如何實現埠映射

Router OS Cs 服务器 端口映射及其回流

CS 服务器(192.168.1.218)先是映射端口吧

winbox 界面

如图

/ip firewall nat

add

映射

NAT Rule <-> 218.21.35.242/:27016

General Advanced Extra Action Statistics

Chain: **dstnat**

Src. Address:

Dst. Address: **218.21.35.242**

Protocol: **17 (udp)**

Src. Port:

Dst. Port: **27016**

In. Interface:

Out. Interface:

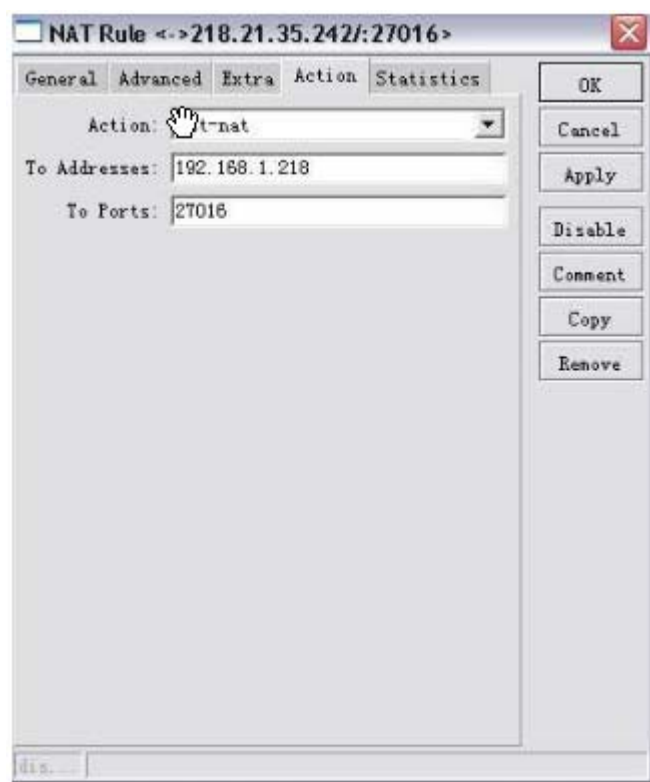
Packet Mark:

Connection Mark:

Routing Mark:

Connection Type:

OK Cancel Apply Disable Comment Copy Remove



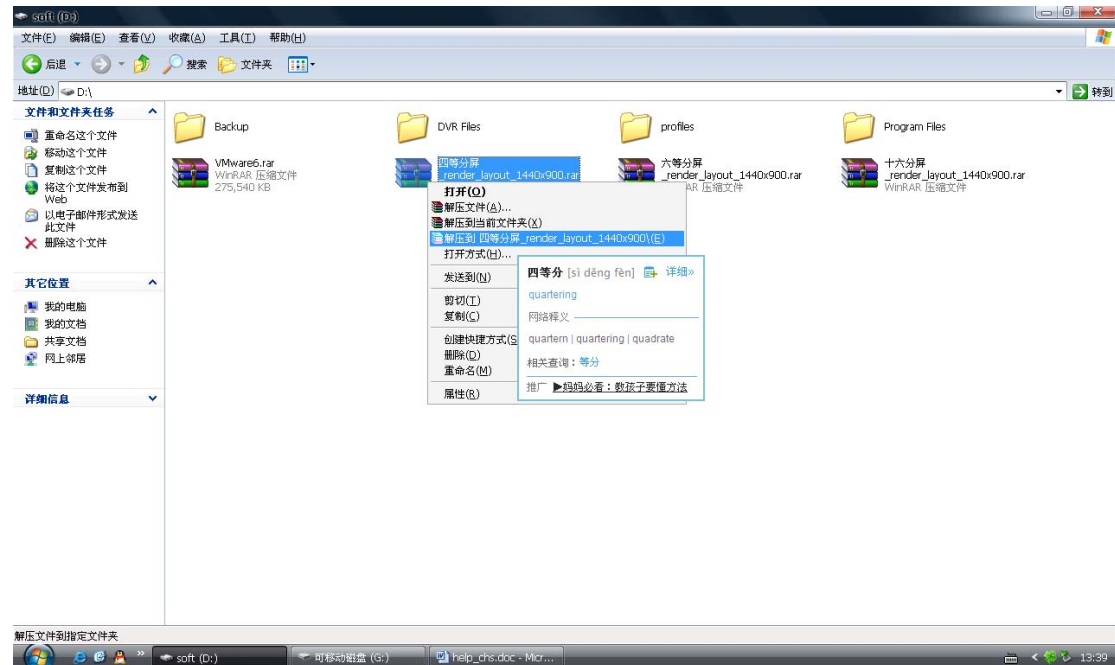
回流也就是内网用外网 IP 也可以访问到 CS 服务器

3

如何實現監控 4 分屏、6 分屏、16 分屏等

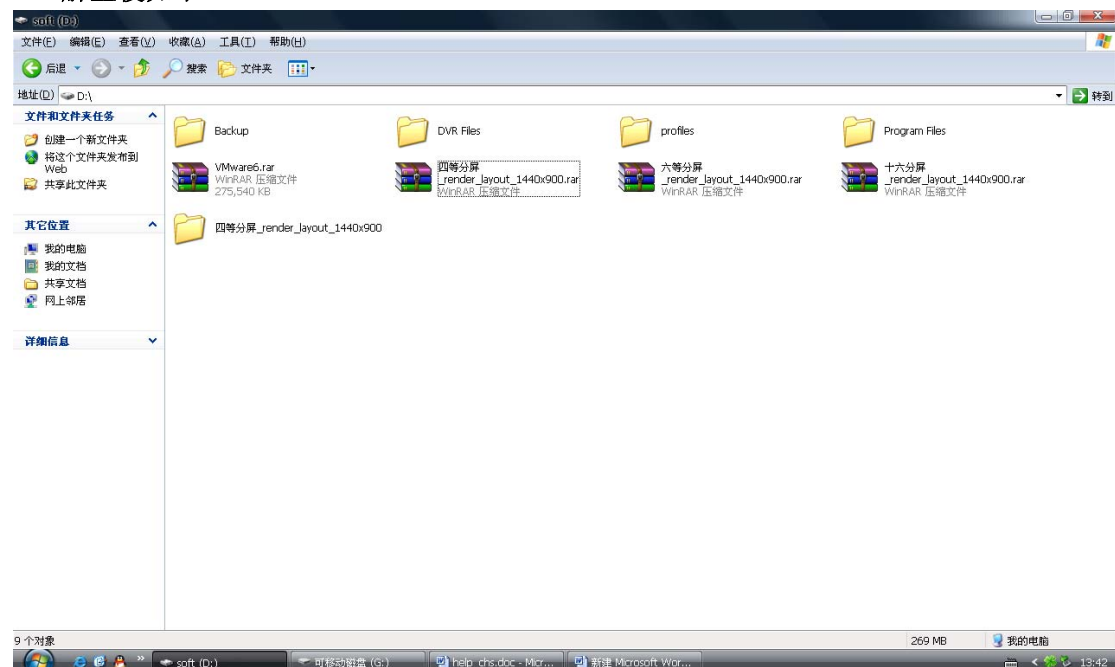
下面以顯示器解析度是（1440x900），4 分屏為例介紹：

1、 找到壓縮包（即分屏源檔案）如下圖：

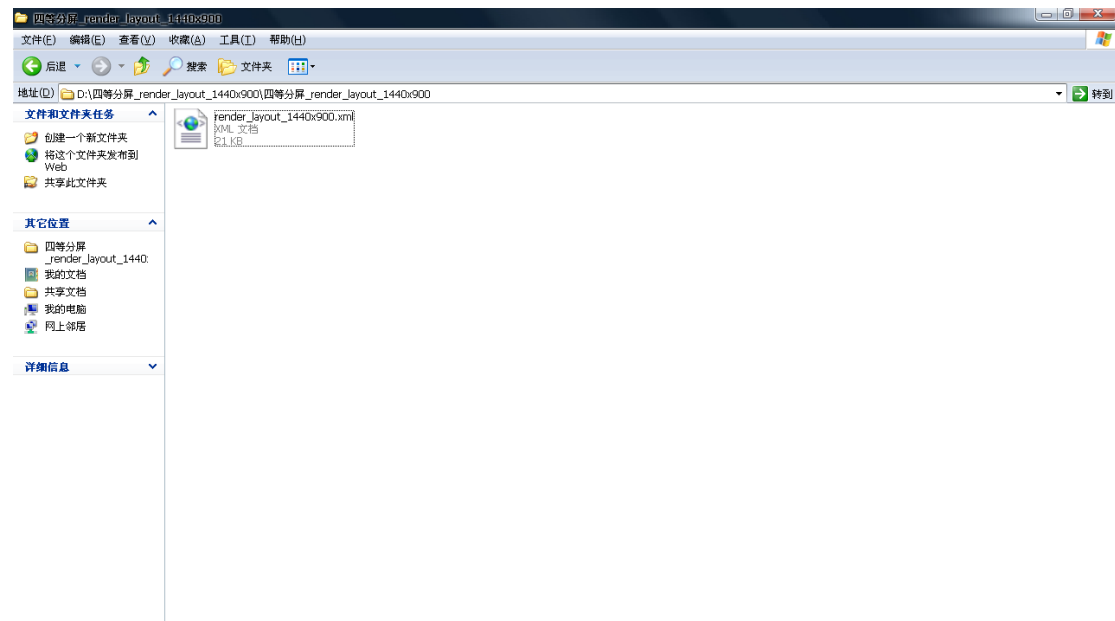


2、 把它解壓（你想要設定幾等分屏就解壓哪個）。

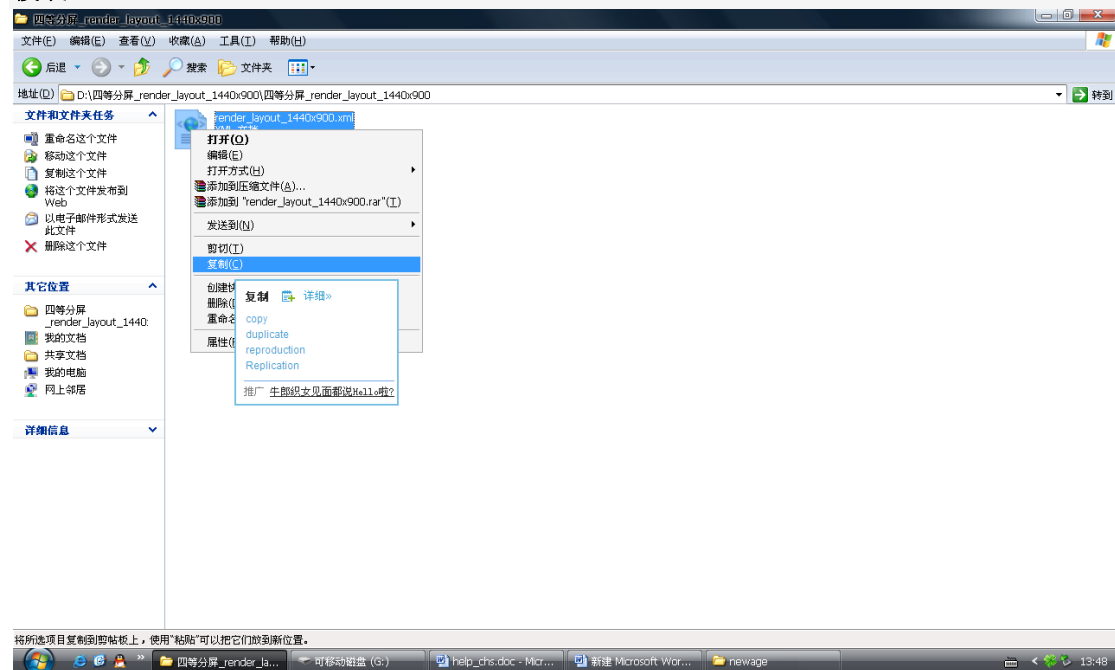
解壓後如下：



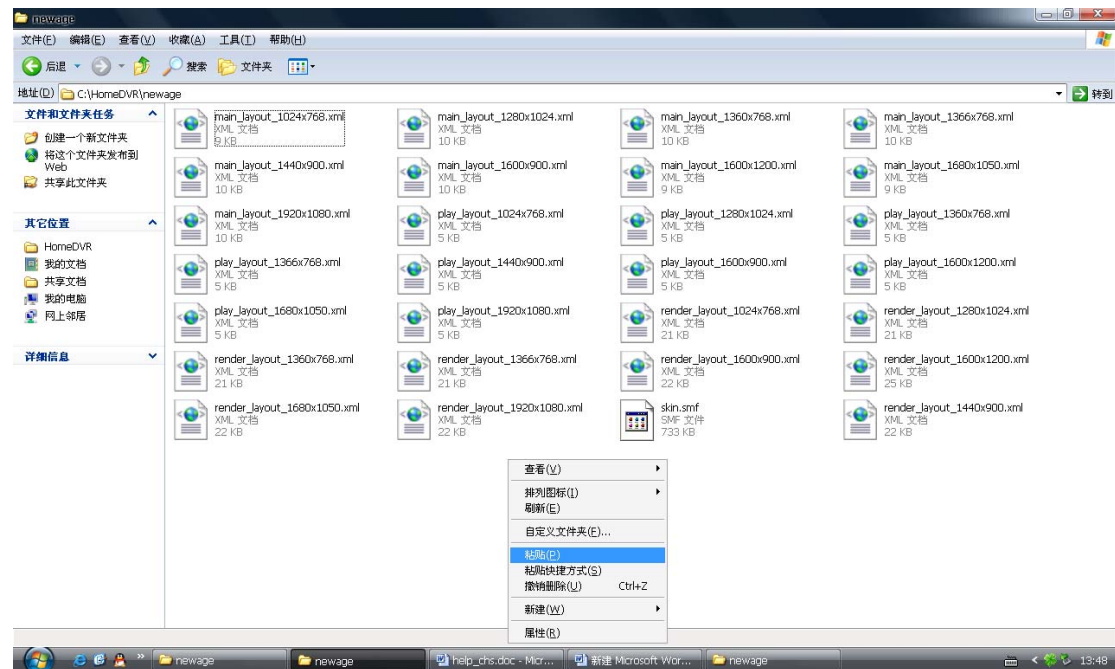
3、 開啟四分屏_render_layout_1440x900 檔案夾，找到 render_layout_1440x900.xml 檔案



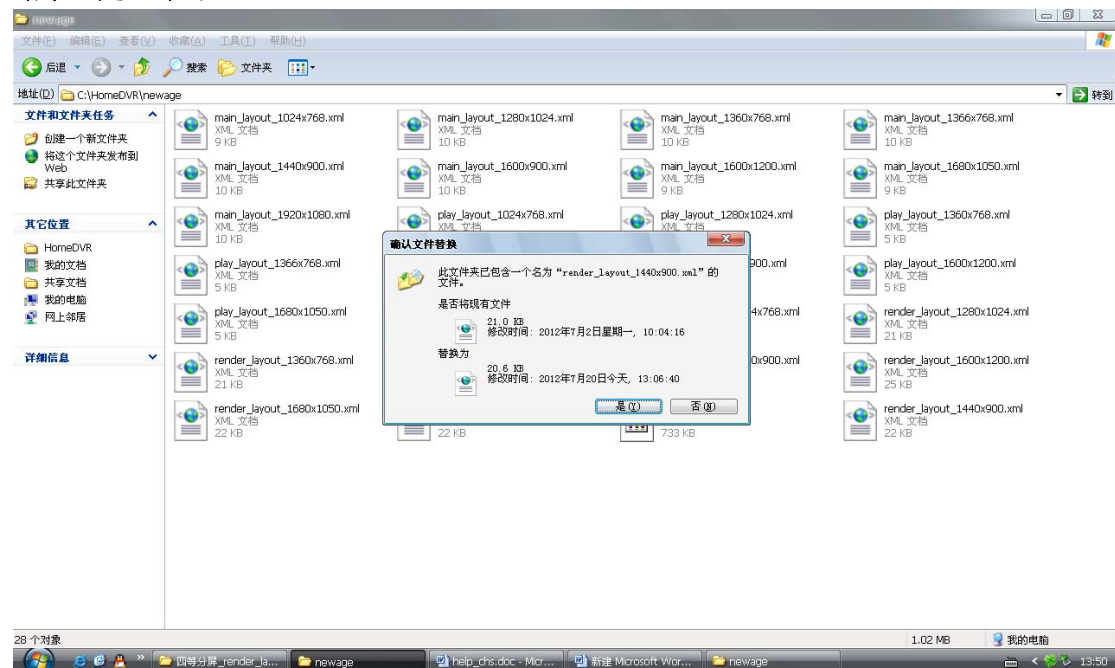
4、 複製此檔案到安裝目錄下的/newage 下（默認的安裝目錄在 C:\HomeDVR\newage） 複製：



黏貼：



點擊“是”即可



5、關閉軟體，重新開機即可。

爲什麼從 2012 年 6 月 1 日裝了軟體不能用了？

從 2012 年 6 月 1 日開始，本公司研用了新的加密芯片，所以需要匹配新的軟體，安裝本公司新軟體即可使用。