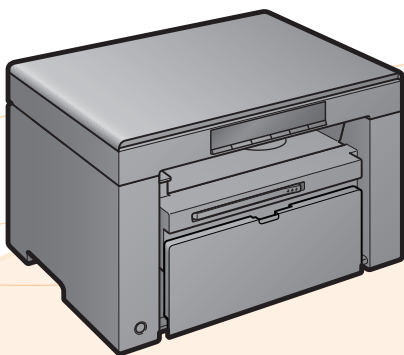


Canon

MF 驱动程序安装指南



用户软件 CD-ROM	1
关于驱动程序和软件	1
支持的操作系统	1
安装 MF 驱动程序和 MF Toolbox	2
通过 [简易安装] 进行安装	2
通过 [自定义安装] 进行安装	8
连接 USB 线缆	13
检查安装结果	14
如何使用在线帮助	15
附录	16
卸载软件	16
卸载打印机 / 扫描仪驱动程序	16
卸载 MF Toolbox	17
卸载 Product Extended Survey Program	18

用户软件 CD-ROM

关于驱动程序和软件

MF 驱动程序	
打印机驱动程序	将打印机驱动程序安装在计算机上后，可以通过应用程序进行打印。使用计算机的处理能力压缩打印数据后，可以高速处理打印数据。
扫描仪驱动程序	如果在计算机上安装扫描仪驱动程序，则可以将本机作为扫描仪使用。
MF Toolbox	MF Toolbox 程序让用户可以在应用程序中轻松地打开扫描仪扫描的图像，或将扫描的图像添加到电子邮件，或将扫描的图像保存至硬盘。
其他软件程序	
Presto! PageManager	该软件用于管理扫描的图像。

支持的操作系统

○：可用 —：不可用

	Windows XP	Windows Vista/7/8
打印机驱动程序	○	○
扫描仪驱动程序	○	○
MF Toolbox	○	○
Presto! PageManager	○	○

安装 MF 驱动程序和 MF Toolbox

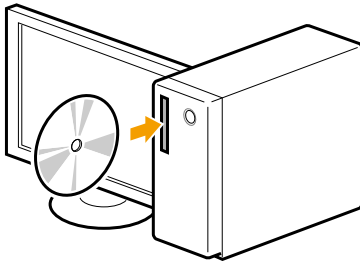
安装软件以使用本机。

须知

- **如果使用 64 位操作系统**
在某些国家或地区，可能不提供支持 64 位操作系统的 MF 驱动程序和 MF Toolbox。
- **关于 Windows 的用户登录权限**
以具有管理员权限的用户身份登录。
- **通过 USB 连接安装时**
安装软件后再连接 USB 电缆。
连接 USB 电缆时确保本机电源开启。
- **安装电子手册**
不能通过选择 [简易安装] 来安装电子手册。
要安装电子手册，请选择 [自定义安装]，请参阅第 8 页。
 - * 如果本机随附有用户手册 CD-ROM，请通过用户手册 CD-ROM 安装电子手册。

通过 [简易安装] 进行安装

1 插入用户软件 CD-ROM。



2 单击 [简易安装]。

以下软件和手册无法通过 [简易安装] 进行安装，若要安装，请选择 [自定义安装]（请参阅第 8 页）。

- Presto! PageManager
- 电子手册

* 如果本机随附有用户手册 CD-ROM，请通过用户手册 CD-ROM 安装电子手册。



* 根据不同的国家和地区，显示的选项不同。

? 如果未显示以上对话框

Windows XP

1. 从 [开始] 菜单选择 [运行]。
2. 输入 “D:\MInst.exe”，然后单击 [确定]。

Windows Vista/7

1. 在 [开始] 菜单下的 [开始搜索] 或 [搜索程序和文件] 中输入 “D:\MInst.exe”。
2. 按键盘上的 [Enter] 键。

Windows 8

1. 右击屏幕左下角并选择 [运行]。
2. 输入 “D:\MInst.exe”，然后单击 [确定]。

* 本手册中 CD-ROM 驱动器名显示为 “D:”。根据使用的计算机，CD-ROM 驱动器名可能有所不同。

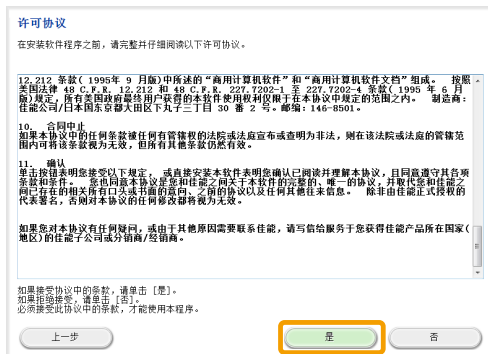
? 如果在显示 CD-ROM 设置画面前显示了语言选择画面

选择语言，然后单击 [下一步]。

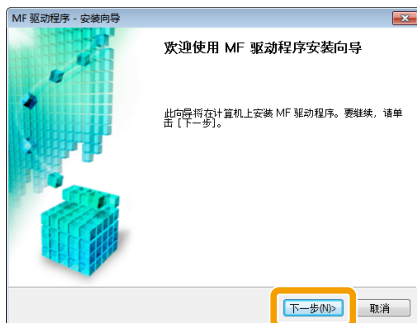
3 单击 [安装]。



4 阅读许可协议的内容，然后单击 [是]。



5 单击 [下一步]。



6 单击 [退出]。



下一步, 开始安装 MF Toolbox。

7 单击 [开始]。

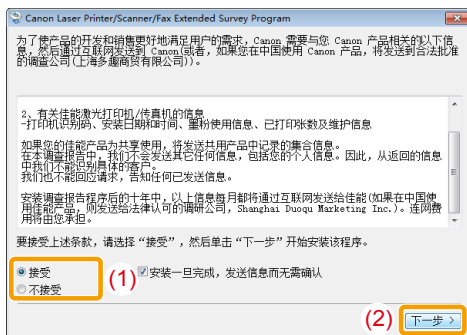


8 单击 [退出]。



下一步，开始安装 Product Extended Survey Program。

9 显示以下画面时，请阅读显示内容，选择 [接受] 或 [不接受]，然后单击 [下一步]。



? 如果选择 [接受]：

则会安装 Product Extended Survey Program (该程序会调查使用状态)。

Product Extended Survey Program 会将与本机相关的使用信息连续十年逐月发送至佳能。不会发送任何与个人信息有关的信息。

也可以卸载 Product Extended Survey Program。

关于“卸载 Product Extended Survey Program”的信息，请参阅第 18 页。

10 确认在 [安装] 中选择了 [✓]，然后单击 [下一步]。



11 重新启动计算机。

(1) 选中 [立即重新启动计算机 (推荐)] 复选框。

(2) 单击 [重新启动]。

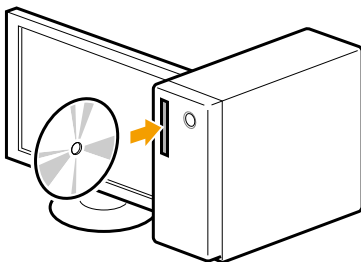
※ 当显示该屏幕时，即可取出 CD-ROM。



重新启动计算机后，连接 USB 线缆。
请参阅第 13 页上的“连接 USB 线缆”。

通过 [自定义安装] 进行安装

1 插入用户软件 CD-ROM。



2 单击 [自定义安装]。



※ 根据不同的国家和地区，显示的选项不同。

? 如果未显示以上对话框

Windows XP

1. 从 [开始] 菜单选择 [运行]。
2. 输入 "D:\MInst.exe"，然后单击 [确定]。

Windows Vista/7

1. 在 [开始] 菜单下的 [开始搜索] 或 [搜索程序和文件] 中输入 "D:\MInst.exe"。
2. 按键盘上的 [Enter] 键。

Windows 8

1. 右击屏幕左下角并选择 [运行]。
2. 输入 "D:\MInst.exe"，然后单击 [确定]。

* 本手册中 CD-ROM 驱动器名显示为 "D:"。根据使用的计算机，CD-ROM 驱动器名可能有所不同。

? 如果在显示 CD-ROM 设置画面前显示了语言选择画面

选择语言，然后单击 [下一步]。

3 选中要安装软件旁边的复选框，然后单击 [安装]。

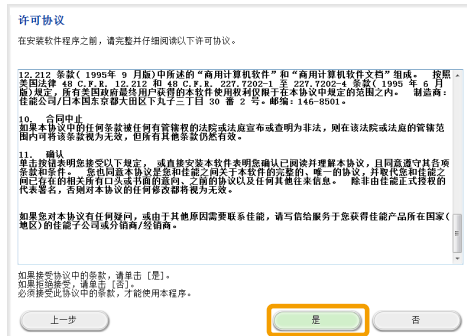


※ 根据不同的国家和地区，显示的选项不同。

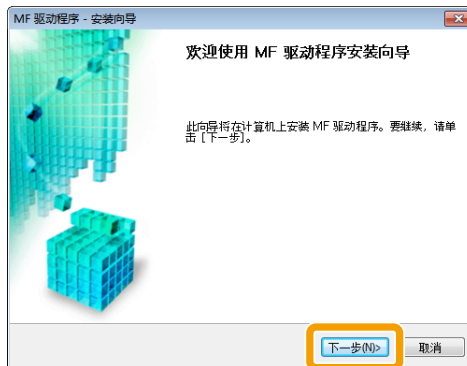
※ 要安装电子手册，请选中 [手册] 复选框。

* 如果没有显示 [手册]，请通过本机随附的用户手册 CD-ROM 安装电子手册。

4 阅读许可协议的内容，然后单击 [是]。



5 单击 [下一步]。



6 单击 [退出]。



下一步, 开始安装 MF Toolbox。

※如果在步骤 3 中清除了 [MF Toolbox] 前的复选框, 则不会安装 MF Toolbox。进到步骤 9。

7 单击 [下一步]。

将显示指定 MF Toolbox 安装位置和添加开始菜单位置的屏幕。

指定各个屏幕中的设置, 然后单击 [下一步]。在显示的屏幕中单击 [开始]。



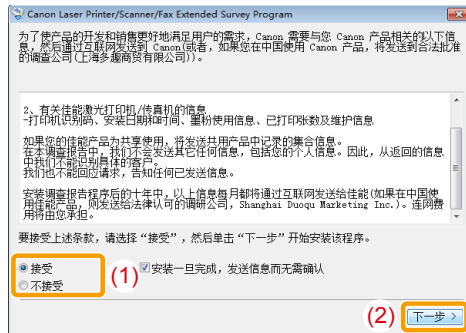
8 单击 [退出]。



安装了步骤 3 中选中的软件。
按照屏幕提示进行操作。

下一步，开始安装 Product Extended Survey Program。

9 显示以下画面时，请阅读显示内容，选择 [接受] 或 [不接受]，然后单击 [下一步]。



如果选择 [接受]：

则会安装 Product Extended Survey Program (该程序会调查使用状态)。
Product Extended Survey Program 会将与本机相关的使用信息连续十年逐月发送至佳能。不会发送任何与个人信息有关的信息。
也可以卸载 Product Extended Survey Program。
关于“卸载 Product Extended Survey Program”的信息，请参阅第 18 页

10 确认在 [安装] 中选择了 [✓]，然后单击 [下一步]。



※ 根据不同的国家和地区，显示的选项不同。

11 重新启动计算机。

(1) 选中 [立即重新启动计算机 (推荐)] 复选框。

(2) 单击 [重新启动]。

※ 当显示该屏幕时，即可取出 CD-ROM。

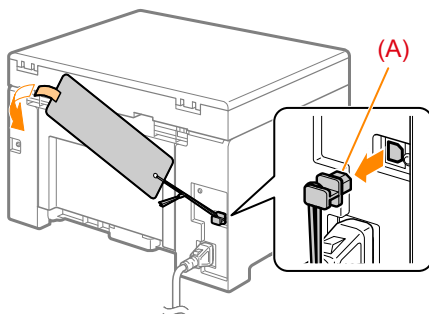


重新启动计算机后，连接 USB 线缆。
请参阅 第 13 页上的“连接 USB 线缆”。

连接 USB 线缆

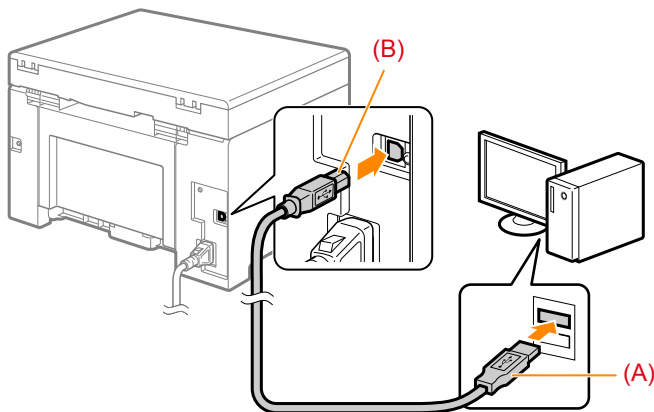
1 取下本机 USB 端口的盖子 (A)。

拉扯挂绳取下盖子。



2 连接 USB 线缆。

- 平端 (A): 连接到计算机的 USB 端口。
- 矩形端 (B): 连接到本机的 USB 端口。



显示对话框时





按照屏幕指示完成安装。

安装之后，请检查安装结果。
请参阅第 14 页的“检查安装结果”。

检查安装结果

检查 MF 驱动程序和 MF Toolbox 是否正确安装。

检查是否添加已安装软件的图标，如下所示。

软件	位置	图标
打印机驱动程序	[打印机和传真]、[打印机] 或 [设备和打印机] 文件夹。	 Canon MF3010
扫描仪驱动程序	[扫描仪和照相机] 或 [扫描仪和照相机属性] 文件夹	 WIA Canon MF3010 Series
MF Toolbox	桌面	 Canon MF Toolbox 4.9
电子手册	桌面	 MF3010 电子手册

附录

卸载软件

如果不需要打印机驱动程序、扫描仪驱动程序、MF Toolbox 或 Product Extended Survey Program，可按照以下步骤将其卸载。

须知

卸载软件之前，请确认以下项目：

- 用户对计算机具有管理员权限
- 备有安装软件（以防需要重新安装驱动程序）
- 已关闭计算机上的所有应用程序

卸载打印机 / 扫描仪驱动程序

1 打开 [程序和功能]。

Windows XP

从 [开始] 菜单选择 [控制面板]，然后双击 [添加或删除程序]。

Windows Vista/7

1. 从 [开始] 菜单选择 [控制面板]。
2. 单击 [卸载程序] 或双击 [程序和功能]。

Windows 8

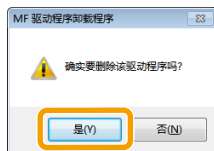
右击屏幕左下角并选择 [程序和功能]。

2 选择 [Canon MF3010]，然后单击 [卸载 / 更改]。

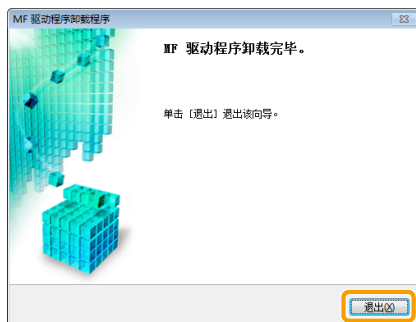
3 单击 [删除]。



4 单击 [是] 确认卸载。



5 单击 [退出] (或 [重新启动])。



卸载 MF Toolbox

1 打开 [程序和功能]。

Windows XP

从 [开始] 菜单选择 [控制面板]，然后双击 [添加或删除程序]。

Windows Vista/7

1. 从 [开始] 菜单选择 [控制面板]。
2. 单击 [卸载程序] 或双击 [程序和功能]。

Windows 8

右击屏幕左下角并选择 [程序和功能]。

2 选择 [Canon MF Toolbox 4.9]，然后单击 [卸载]。

3 单击 [删除]。



4 单击 [退出]。



卸载 Product Extended Survey Program

1 打开 [程序和功能]。

Windows XP

从 [开始] 菜单选择 [控制面板]，然后双击 [添加或删除程序]。

Windows Vista/7

1. 从 [开始] 菜单选择 [控制面板]。
2. 单击 [卸载程序] 或双击 [程序和功能]。

Windows 8

右击屏幕左下角并选择 [程序和功能]。

2 选择 [Canon Laser Printer/Scanner/Fax Extended Survey Program]，然后单击 [卸载]。

3 按照屏幕提示进行操作。

