

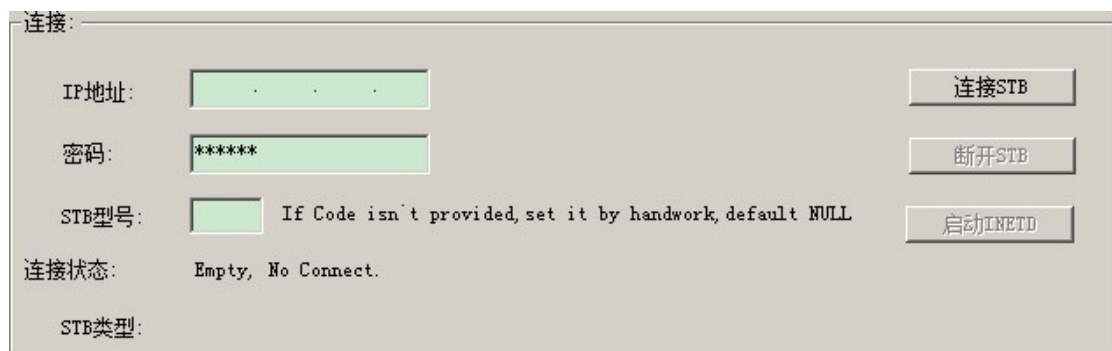
将机器接在路由器上，在设置-基本设置-有线连接中选择 LAN，将机顶盒 ip 设定成 192.168.1.10/255.255.255.0.

ip 地址要符合你在网络的设定规则。

打开中兴机顶盒配置软件



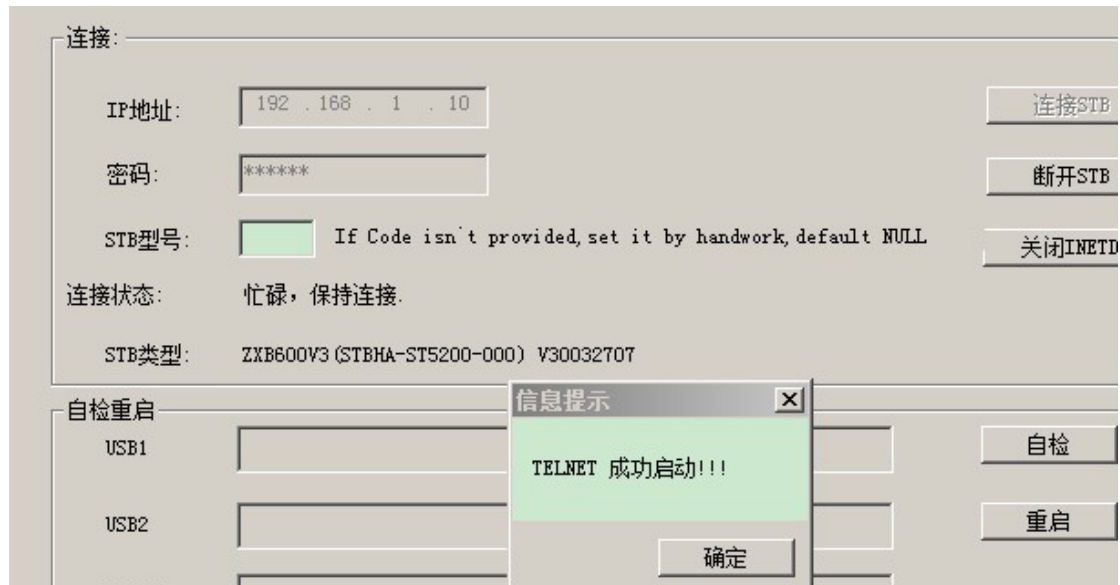
选择现场配置工具



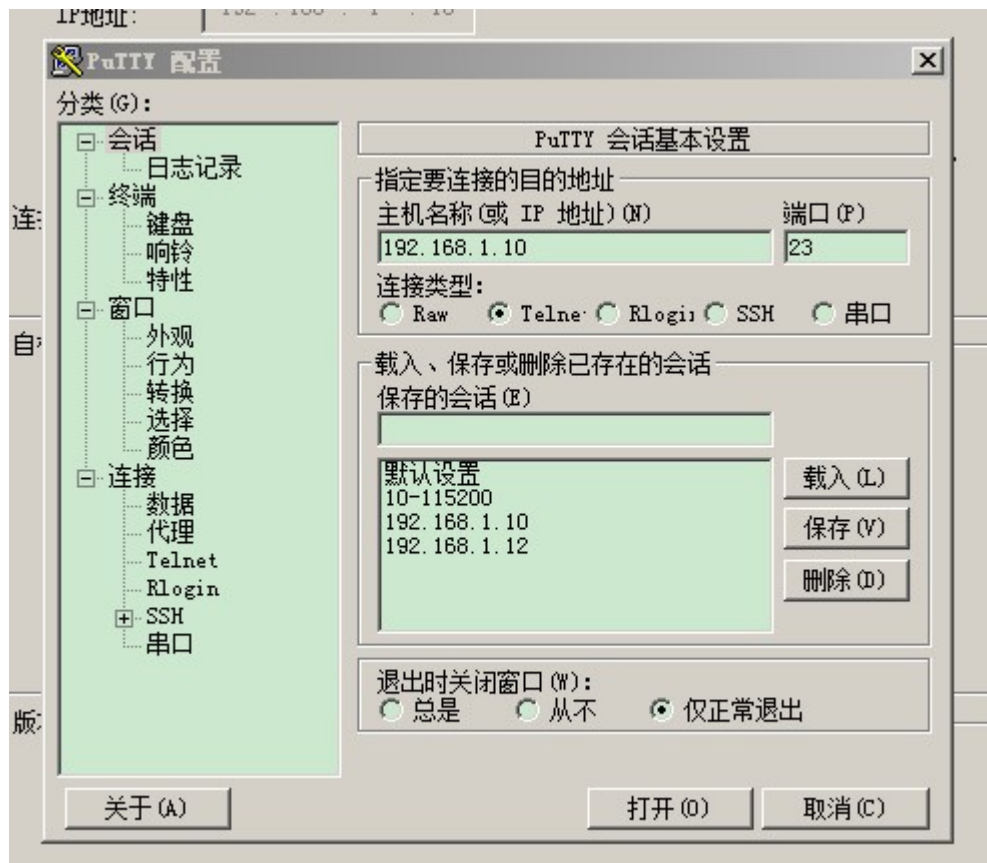
Ip 地址是 192.168.1.10

密码是 654321

连接上去后点启动 inetd



打开 telnet 软件，我用的是 putty

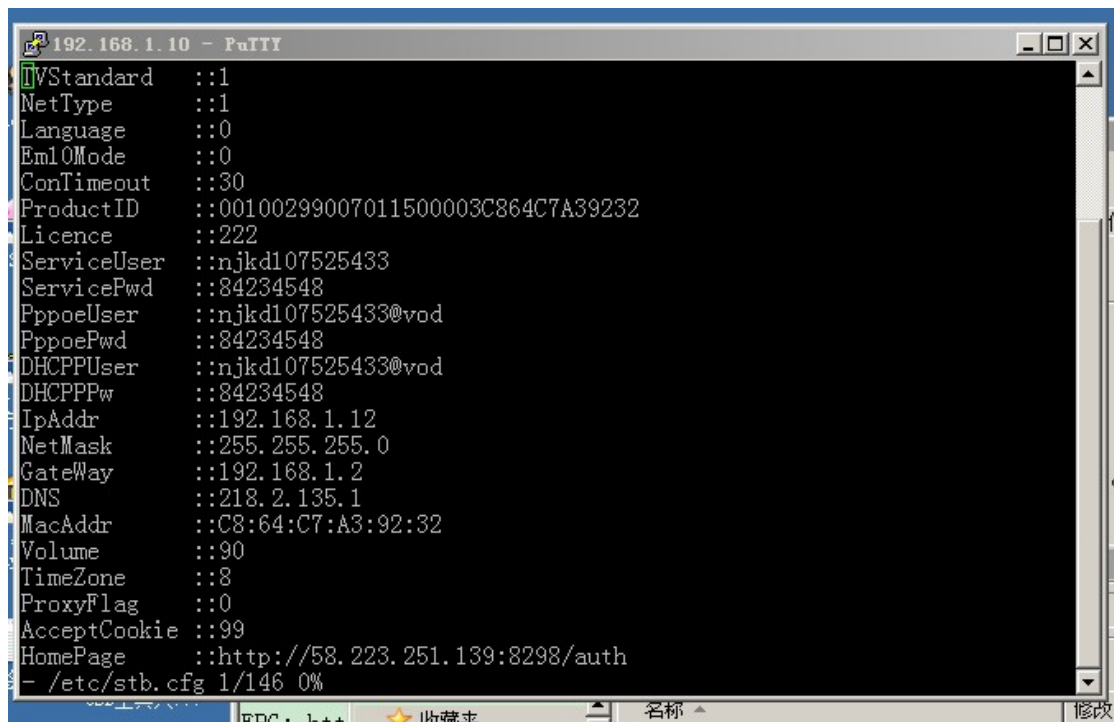


进入 telnet 的密码是 idt

复制 `echo "telnetd -l /bin/sh &" >> /etc/rc.d/rcS`

右键点击，回车 这样做是以后改序列号不用开配置文件了，当然升级文件后还是要开的
输入

`vi /etc/stb.cfg` 进入编辑系统



The screenshot shows a PuTTY terminal window titled "192.168.1.10 - PuTTY". The terminal displays a list of configuration parameters and their values, likely from a network device. The parameters include:

- TVStandard ::1
- NetType ::1
- Language ::0
- Em10Mode ::0
- ConTimeout ::30
- ProductID ::00100299007011500003C864C7A39232
- Licence ::222
- ServiceUser ::njkd107525433
- ServicePwd ::84234548
- PppoeUser ::njkd107525433@vod
- PppoePwd ::84234548
- DHCPPUser ::njkd107525433@vod
- DHCPPw ::84234548
- IpAddr ::192.168.1.12
- NetMask ::255.255.255.0
- GateWay ::192.168.1.2
- DNS ::218.2.135.1
- MacAddr ::C8:64:C7:A3:92:32
- Volume ::90
- TimeZone ::8
- ProxyFlag ::0
- AcceptCookie ::99
- HomePage ::http://58.223.251.139:8298/auth

The terminal prompt is `- /etc/stb.cfg 1/146 0%`. The bottom status bar of the PuTTY window shows "FPC: http" and "收藏夹" (Favorites).

按一下 `ins` 键进入编辑模式改序列号和 `mac` 地址。

记住 `mac` 不能输错，输错就不能开机了，如果写错了直接按 `esc` 键后:`quit!` 不存退出 `vi`

改好后按一下 `esc` 键退出编辑模式

`:w` 写文件

`:q` 退出 `vi`

输入

`/cramfs/bin/cfginit` 将更改后的配置写入闪存

其它配置可以在中兴机顶盒配置软件中改

ZXV10 SiteSTBefg V6.1.3

关于 语言

连接自检 基本配置信息 WLAN & 网管配置信息 DRM 配置页面 可视电话

网络

MAC 地址 C8:64:C7:A3:92:32

接入方式 ☐ PPPOE ☒ DHCP ☐ LAN

PPPOE: 用户名 njkd107525433@vod

密码 *****

DHCP: 用户名 njkd107525433@vod

密码 *****

LAN: IP 地址 192 . 168 . 1 . 12

子网掩码 255 . 255 . 255 . 0

默认网关 192 . 168 . 1 . 2

DNS服务器 218 . 2 . 135 . 1

服务器

主页地址 http://58.223.251.139:8298/auth

更新服务器地址 http://221.231.144.114/32707/

配置服务器地址 http://58.223.31.86:8080/iptvepg/function

时钟服务器地址 221.231.144.116

所在时区 (GMT+08:00) CST

特征设置

☒ 启动看门狗 ☐ 启动加密

☒ 启动开机升级 ☒ 强制升级

☐ 关闭快发 ☒ 关闭双栈

☐ 启动dhcp鉴权 ☐ 单播TCP传输

☐ 打开应用纠错 ☐ 打开网络重连

☐ MD5加密 ☐ 擦除最后一帧

☐ 本地时移优先 ☐ 启用IGMP V3

☐ 启用消息系统 ☐ 启用分段播放

☐ 启用视频质量监测

其他

语言 中文

视频输出制式 PAL

视频输出比例 16:9

PPPOE重连次数 3

自动待机时间配置 0小时(表示不启用)

应急流程标识 0(不启用)

网口适应模式 0(10/100m自适应)

Qos文件格式 1-江苏电信增强格式

DHCP帐号生成规则 From PPPOE

DHCP帐号生成前缀 1

DHCP帐号生成后缀 1

本地时移时间(30min~120min) 30

自动屏保时间(0min~300min) 0

断流超时时间(12s~120s) 60

产品

产品序列号 00100299007011500003C864C7A39232

认证码 222

业务账号

业务账号 njkd107525433

业务口令 *****

读取配置

写入配置

导入配置

导出配置

重启就好啦

如有不懂的欢迎写信到 acmedz@acmedz.com, 我免费答复你

有些人不懂看服务器信息, 我把我做的说明发出, 发淘宝链接原因是不想盗别人的信息, 不是做广告哦。 <http://item.taobao.com/item.htm?id=12746229626&>