

## 升级说明

注意：机器内如有重要文件，请先备份在升级软件

1. 将机器“电源开关”拨至 OFF 端（无电源 ON/OFF 键关机即可）
2. 按住“M”，同时使用 USB 线将电脑与机器连接
3. 电脑弹出提示，选择“是，仅这一次”（见图 1），下一步选择“从列表或指定位置安装（高级）”（见图 2），浏览手动指定“ChinaChipUSB”文件夹（图 3），下一步电脑自动安装成功。



图 1

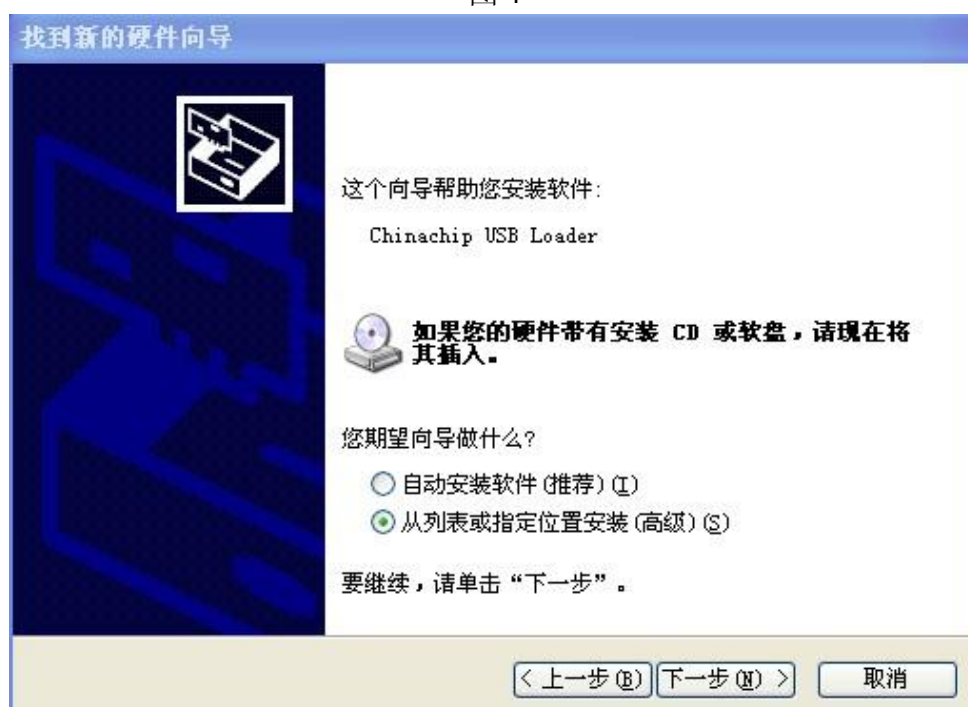


图 2



图 3

4. 打开“华芯飞系统烧录工具”（见图 4），手动选择“BOOT 文件”、“系统配置”、“系统文件”相对应机型的文件，单击“烧录系统”（见图 5，黑色部分是固件保存文件夹



图 4

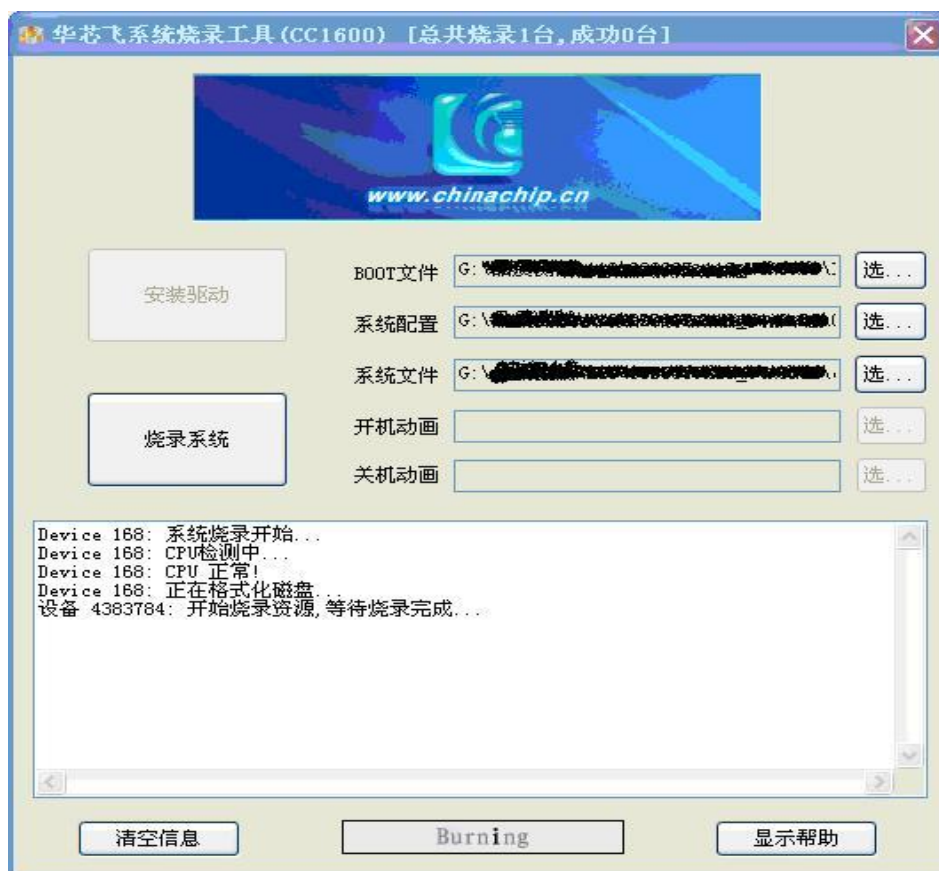


图 5

5. 升级成功（见图 6），关闭烧录工具。

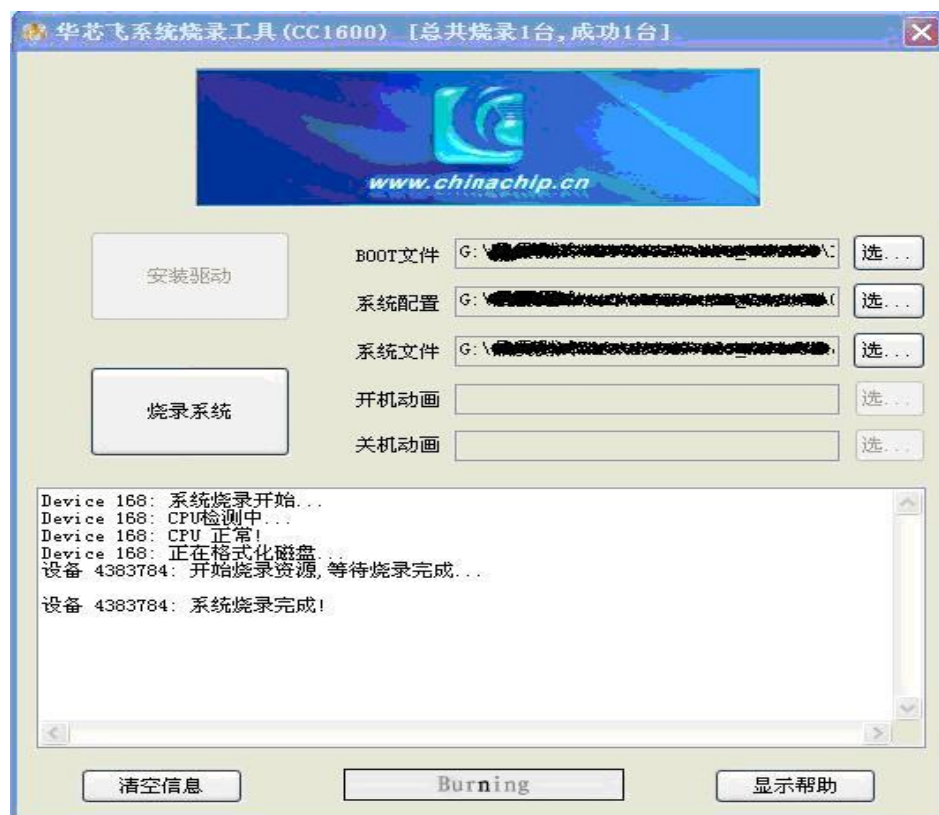


图 6