

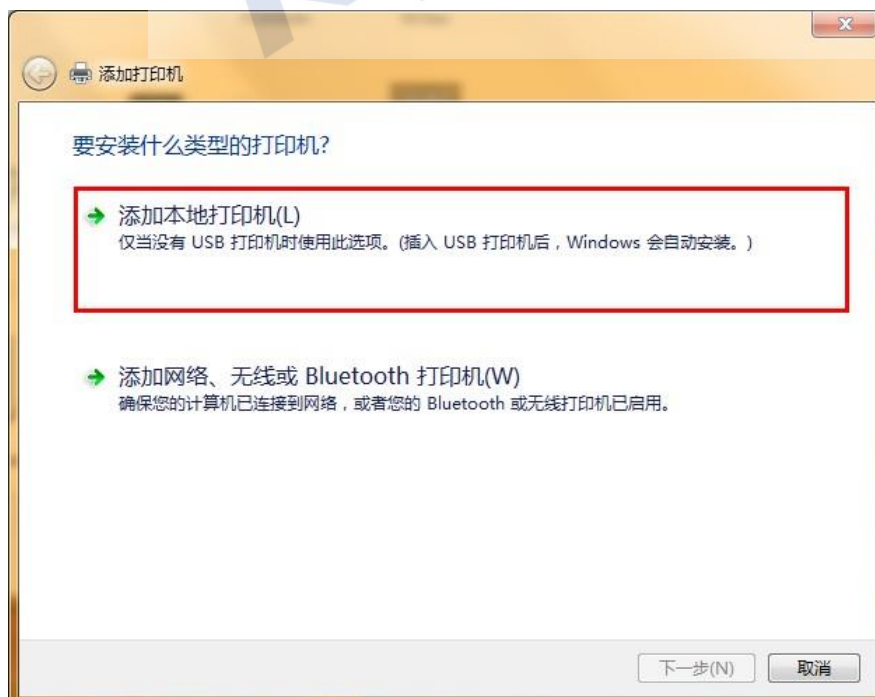
打印机添加方法

在有些电脑安装的时候会出现一些问题 驱动安装上了但在设备和打印机里面找不到驱动图标，这时候就需要用以下方法添加一下打印机。

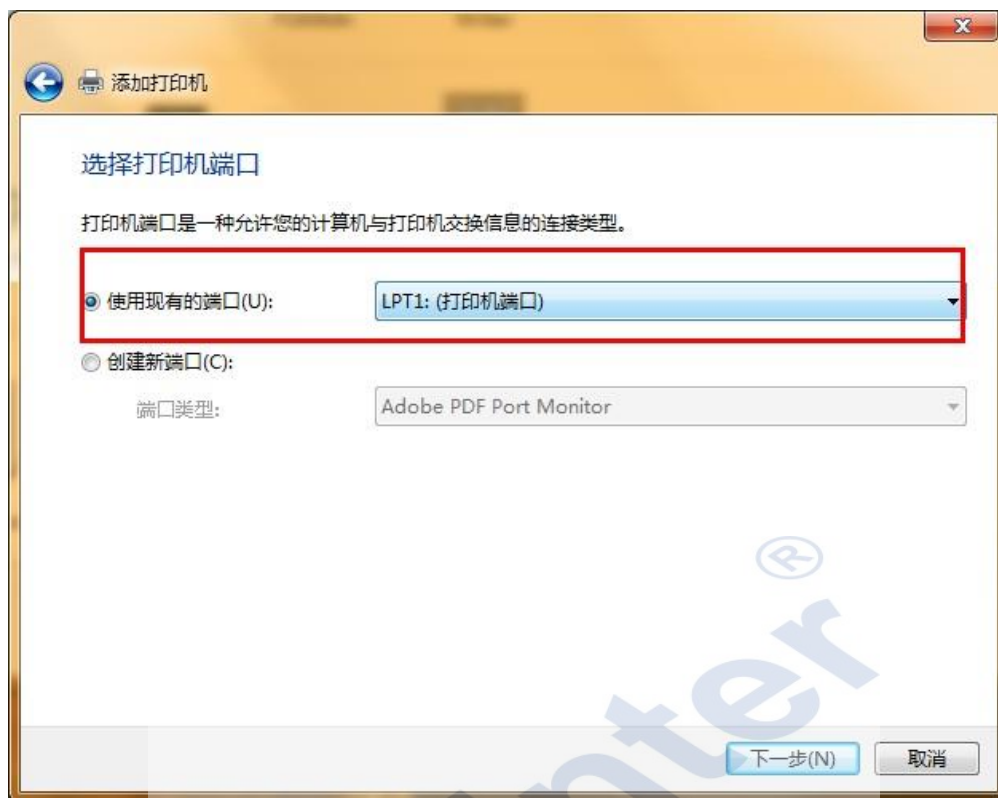
1、打开设备和打印机，如下图：



2、点击添加打印机，选择一个本地打印机，下一步

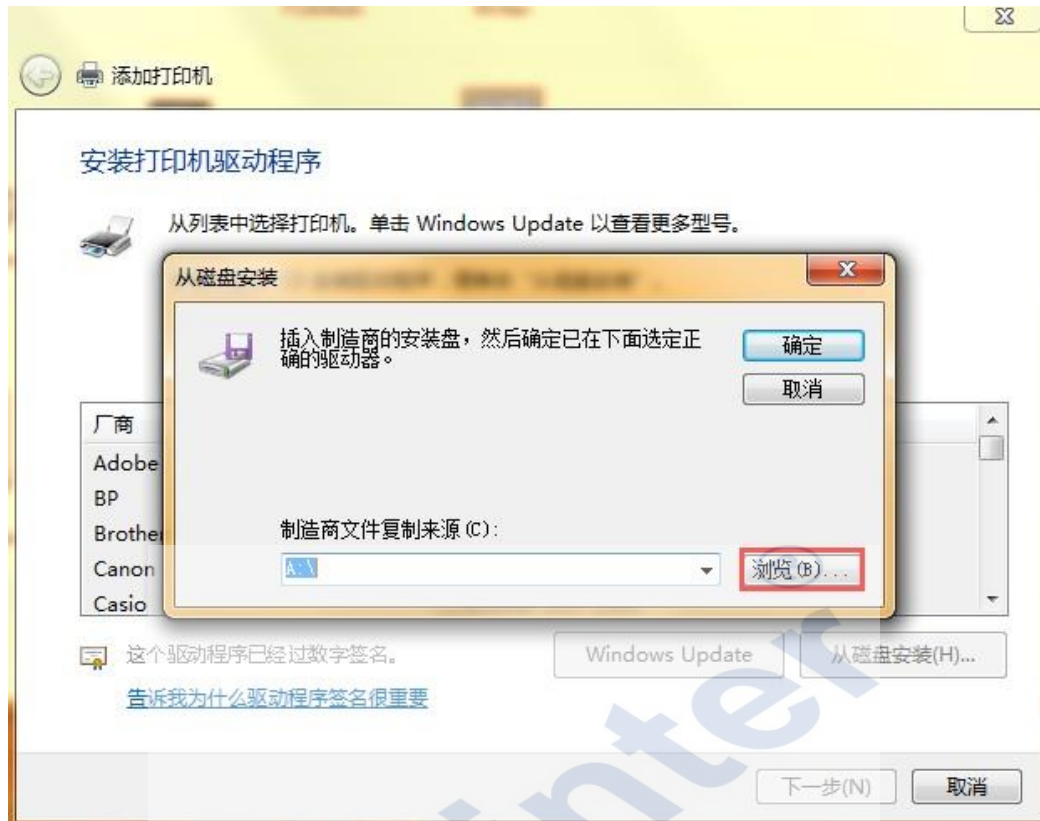


3、默认 LPT 端口，选择下一步

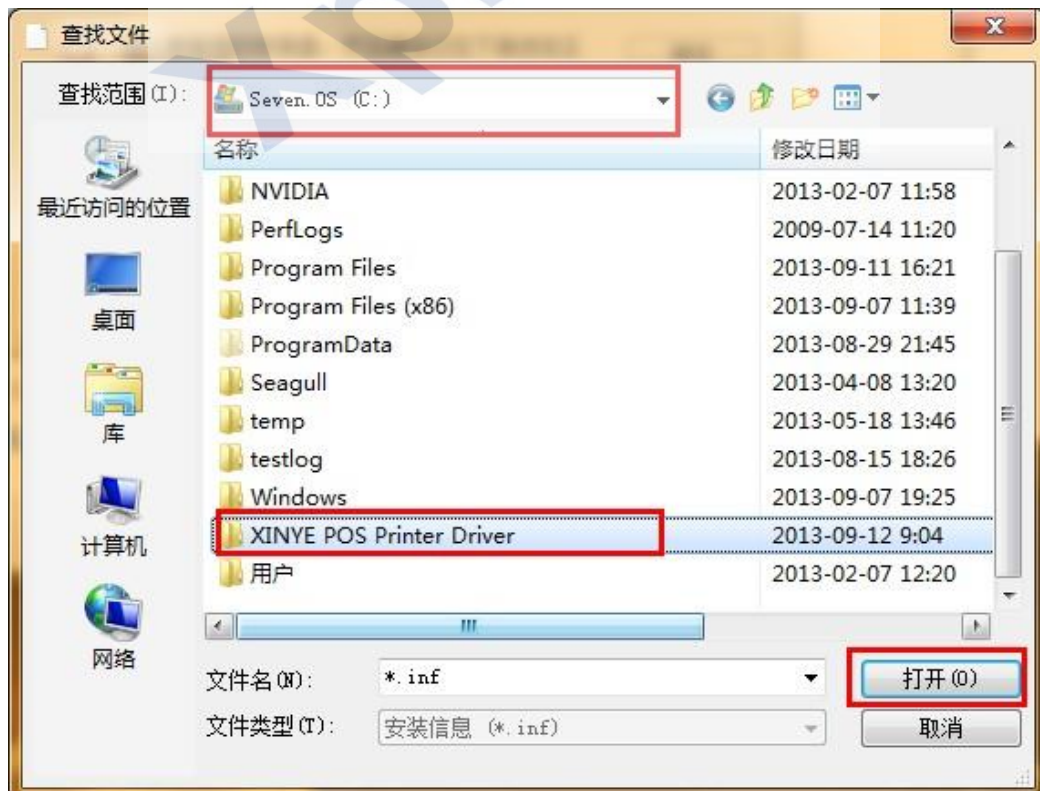


4、选择从磁盘安装如下图：

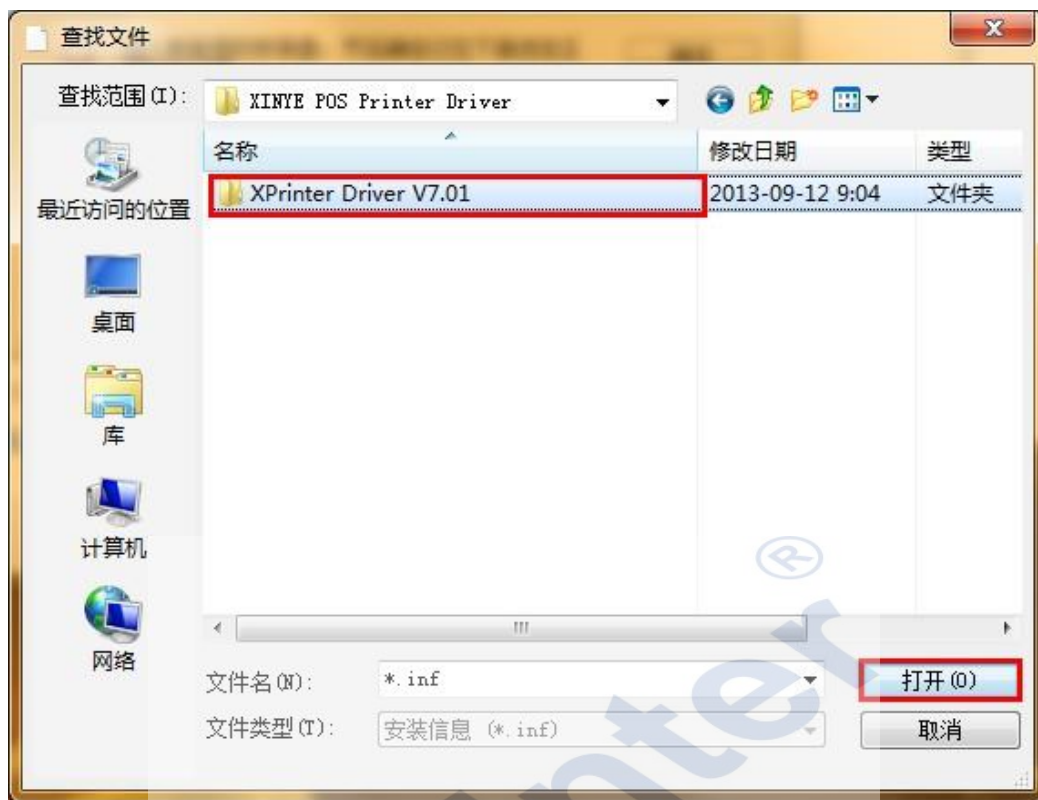


5、选择 **Browse...** 如下图：

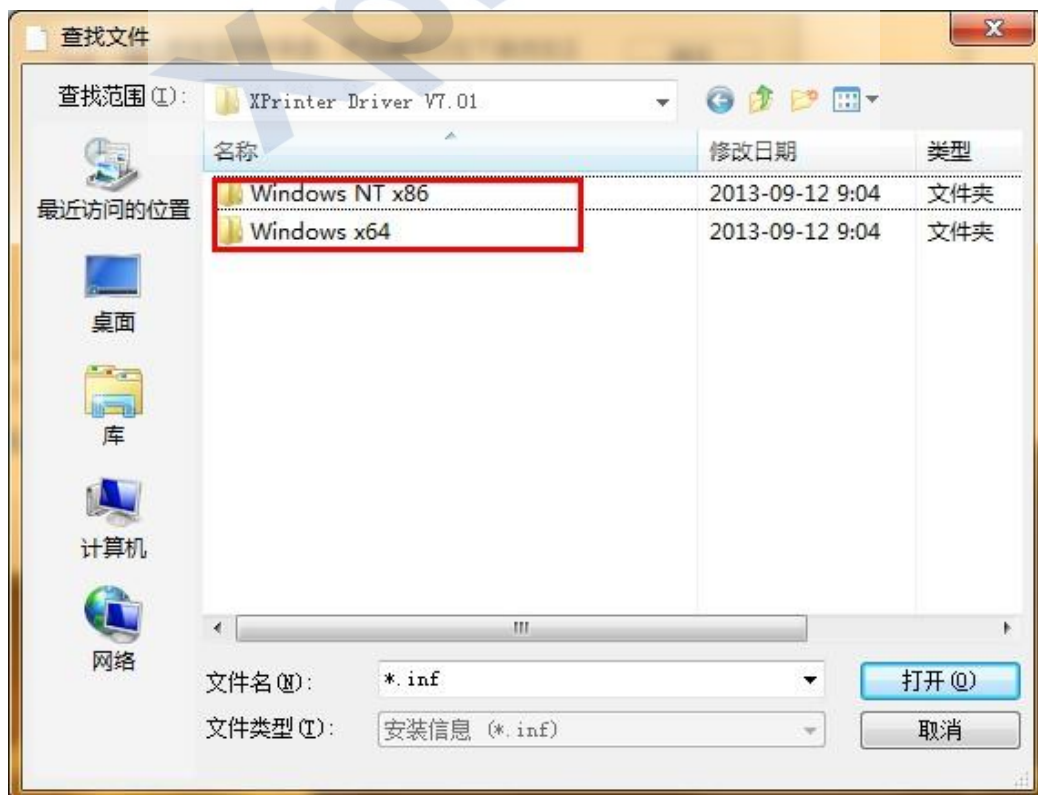
6、浏览到“ My Computer” C 盘，如图所示文件



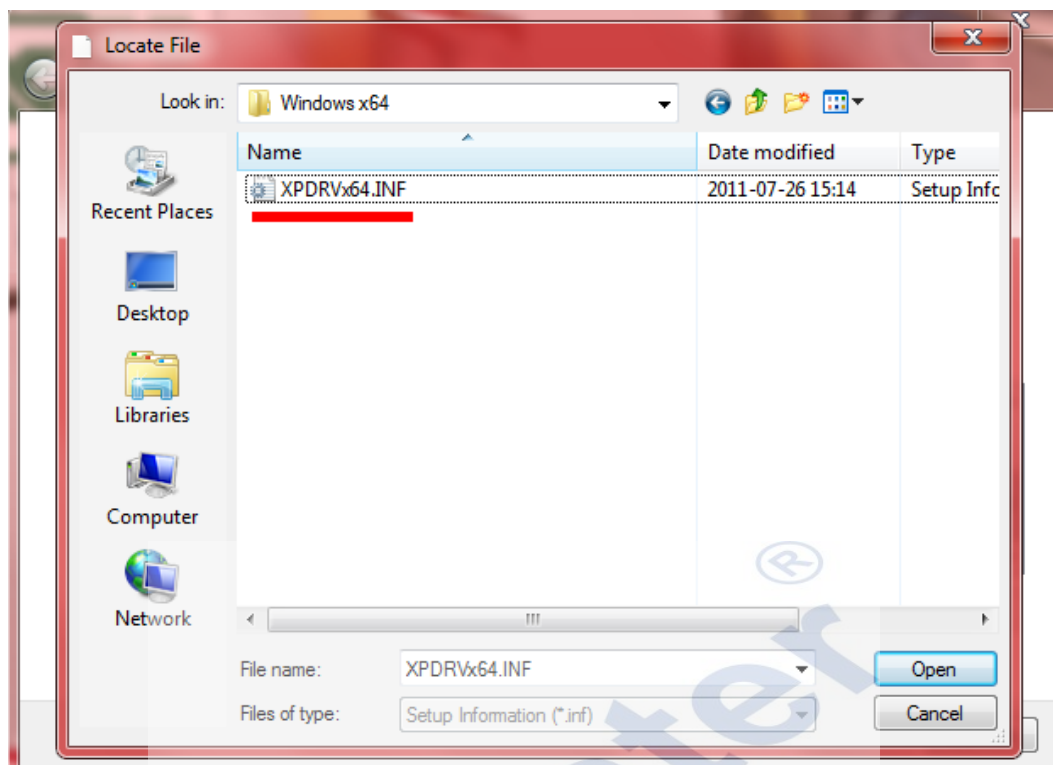
7、双击打开 XINYE POS Printer Driver



8、选择对应的操作系统类型 32 位与 64 位如下图：



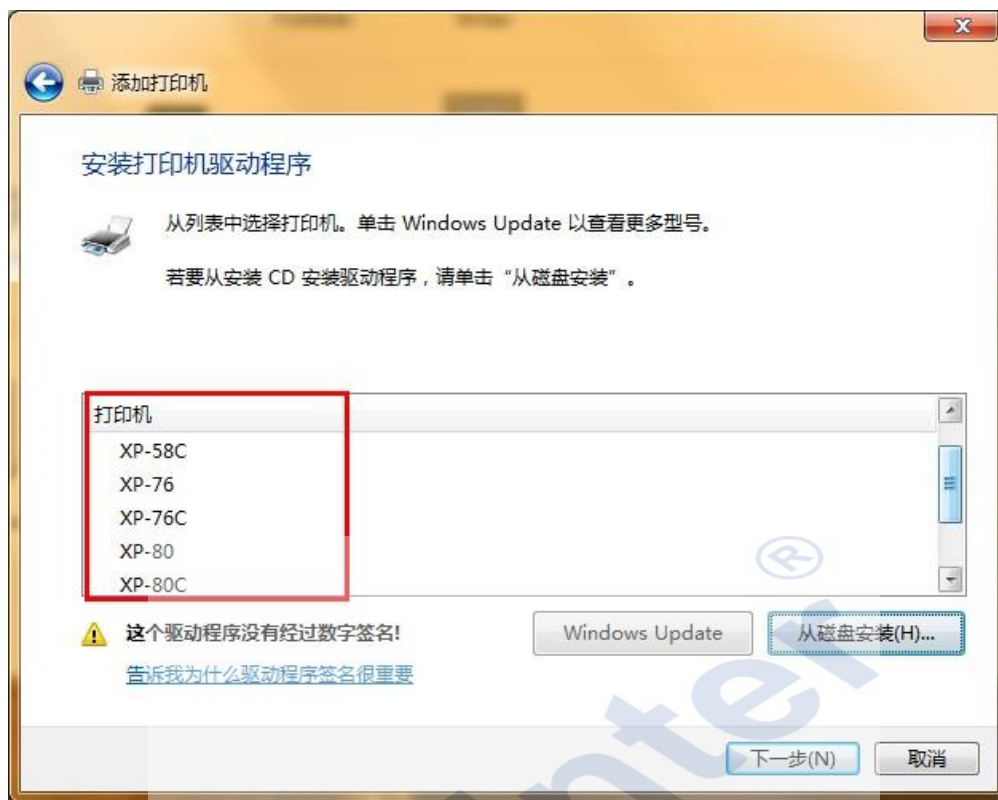
9、继续选择 inf 文件，如下图：



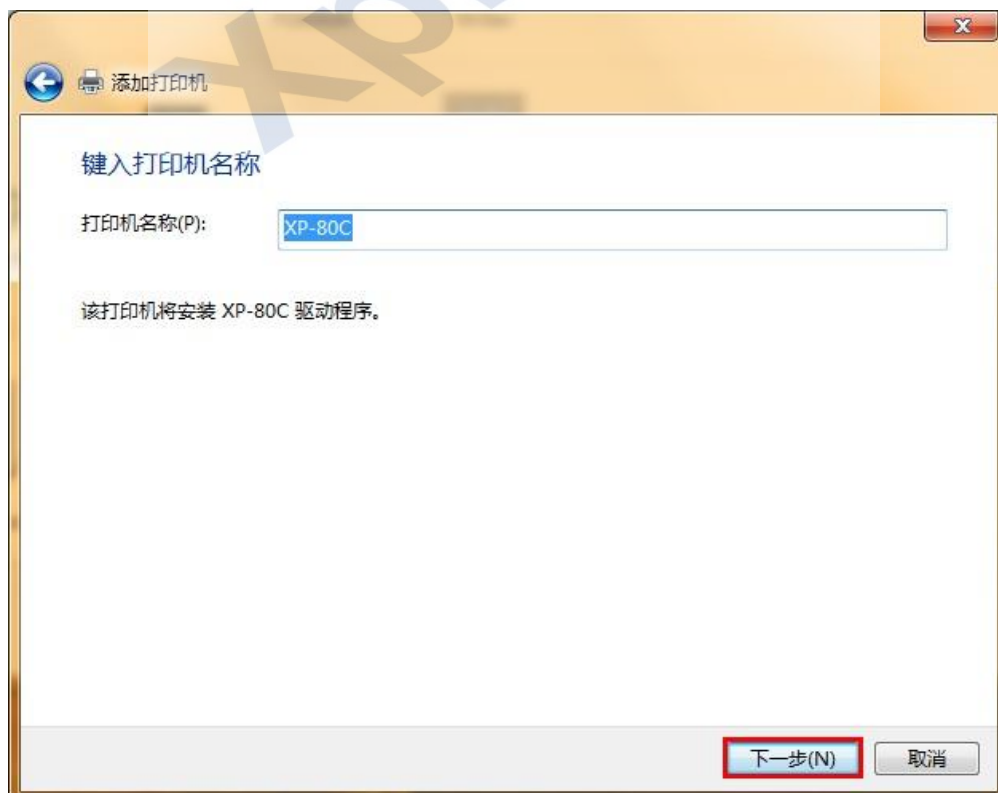
10、选择确定，如下图：



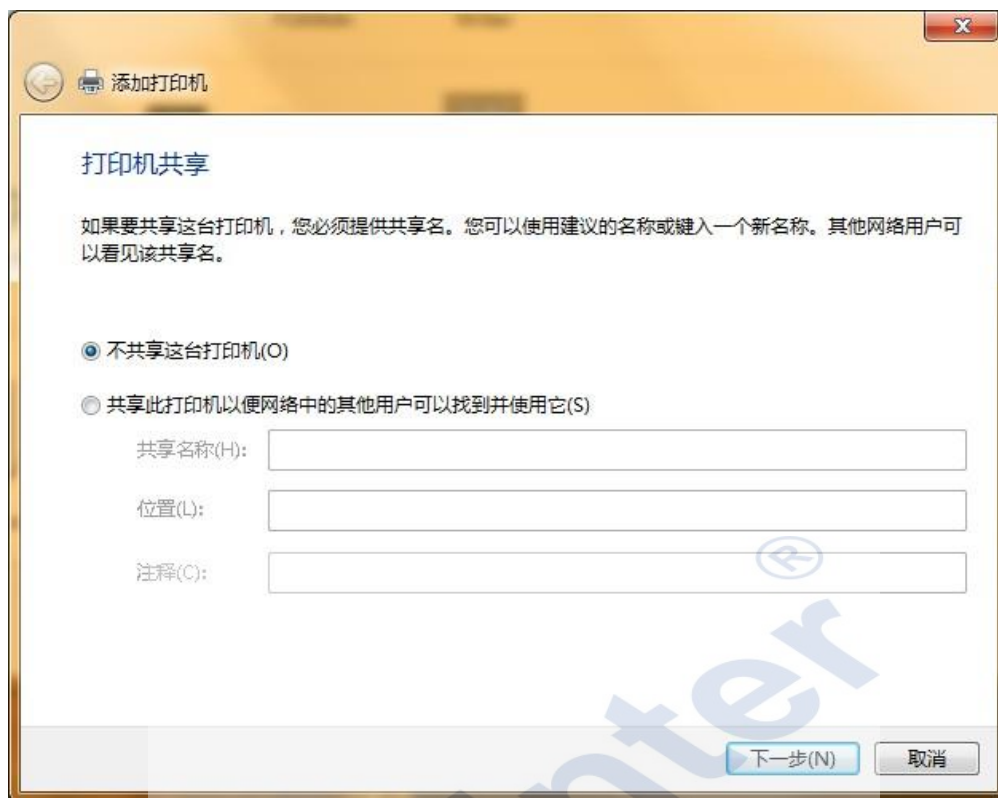
11、 选择对应类型的打印机驱动名称，下一步



12、 默认驱动名称，下一步



13、 共享选项,下一步



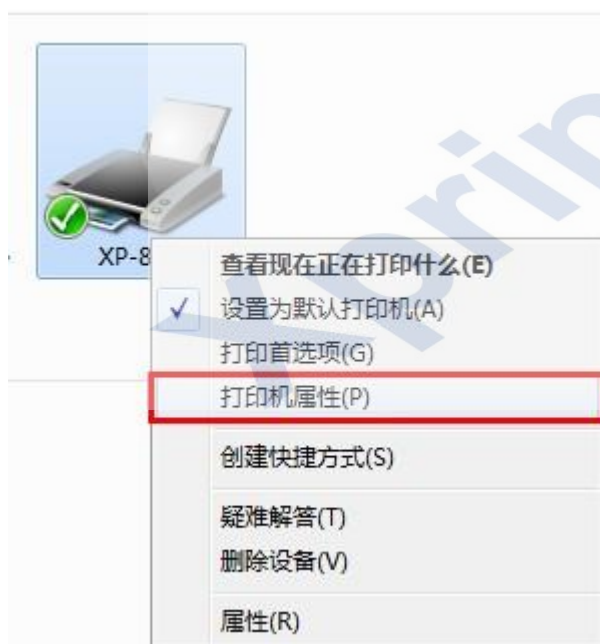
14、 点击完成安装，如下图：



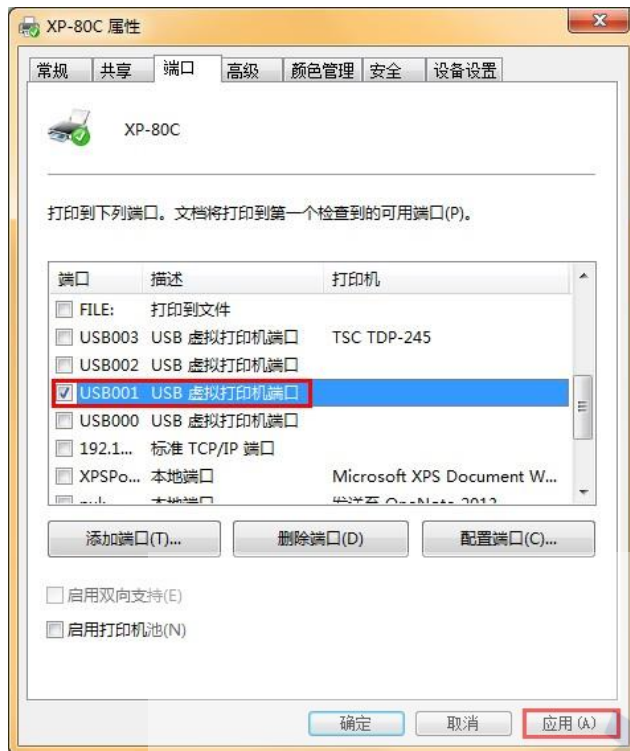
- 15、 打印机添加成功，在设备和打印机上面显示对应的驱动图标：



- 16、 右键打印机驱动图标—打印机属性，如下：



17、 打开驱动界面，选择对应的端口，应用、如下图



18、选择常规，点击打印测试页



如有打印出来测试页就说明驱动已安装成功
感谢你的使用